

GLI ALTRI INTERVENTI **AMBITO**

Tele Home Care. Utilizzo della telemedicina come strumento d'integrazione nella continuità assistenziale ospedale-territorio.	Salute
Co3 – Cooperazione, Comunità, Coesione Elaborazione di nuove forme di welfare comunitario , innescando filiere innovative per la produzione e gestione di servizi.	Salute
M.A.I + soli: Minori e Anziani Insieme Sperimentazione di una serie di interventi di mixità generazionale.	Salute
In&Out. Nella scuola per andare oltre la scuola. 1.1. Cittadini di domani. Attività extra scolastiche per la scuola primaria e la secondaria di primo grado - lezioni di cittadinanza.	Istruzione
In&Out. Nella scuola per andare oltre la scuola. 1.2. CampusDelta. Attività extra scolastiche nelle scuole secondarie di secondo grado – laboratori e spazi comuni, anche autogestiti	Istruzione
PECo - Patto Educativo di Comunità. Introduzione di nuovi servizi educativi e di percorsi extra-scolastici ad alta intensità educativa.	Formazione
Soluzioni per la mobilità locale. Acquisizione mezzi per attivare: servizi per utenza "debole", trasporto a chiamata, servizi di trasporto dell'ultimo miglio per i pendolari, potenziamento della mobilità "slow".	Mobilità
Il paniere dei prodotti dell'Area interna. Favorire la "biodiversità produttiva", la diversificazione delle produzioni attraverso l'individuazione di un paniere di prodotti, da declinare completando la filiera dalla produzione alla commercializzazione.	Agricoltura
Agricoltura sociale e prodotti di paesaggio. Sperimentare, in collaborazione con le ASSP locali e con il mondo della formazione, azioni di inclusione sociale e integrazione in ambito agricolo con modalità legate all'agricoltura sociale	Agricoltura
Assistenza tecnica. Supporto all'attuazione della strategia. Monitoraggio continuo e costante della attuazione della Strategia e di valutazione in corso d'opera della capacità del programma di perseguire i risultati attesi.	Assistenza tecnica
Rete di Aree interne. Confronto e coordinamento anche in fase di attuazione con altre Aree interne a partire dal consolidamento del rapporto già avviato con la confinante Al Delta veneto-Contratto di Foce, estendendo la collaborazione a altre aree su tematiche specifiche in una logica di Federazione delle Aree interne.	Assistenza tecnica



CONTATTI

sindaco@comune.rivadelpo.fe.it • ufficiodipiano@unioneterrefiumi.fe.it

PER SAPERNE DI PIÙ

<https://fondieuropei.regione.emilia-romagna.it>



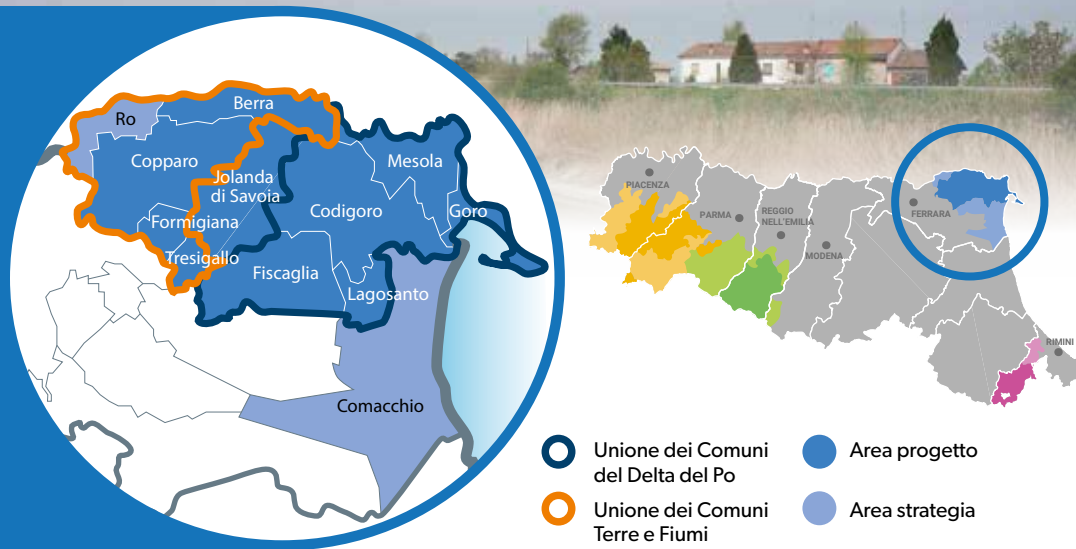
Area interna
BASSO
FERRARESE

**FARE
PONTI**

Emilia-Romagna
**facciamo
la differenza.**

crediti fotografici: fotoreporter.regione.emilia-romagna.it

AREA INTERNA BASSO FERRARESE



Il territorio dell'**area interna basso ferrarese** è formato da Goro, Mesola, Codigoro, Tresignana (fusione tra Tresigallo e Formignana), Jolanda di Savoia, Copparo, Fiscaglia, Lagosanto, Riva del Po (fusione tra Berra Ro Ferrarese) e Comacchio. Sul territorio sono attive due Unioni di Comuni: l'Unione Terre e Fiumi e l'Unione Delta del Po.

Il motto "**fare ponti**" è l'idea che guida la strategia: collegamenti materiali e immateriali per il supporto allo sviluppo e alla riattivazione della comunità. Con l'intento di valorizzare le tante potenzialità che caratterizzano l'area, i ponti costituiscono la metafora del cambiamento atteso. Ponti come facilitatori dei collegamenti "interni", per la costruzione di reti di collaborazione tra attori e iniziative locali, e ponti come facilitatori di collegamenti con l'esterno, partendo dalle realtà più vicine, con cui condividere percorsi e soluzioni, fino ad arrivare a realtà più lontane. E infine il "ponte digitale", legata al concetto di connessione informatica.



In totale saranno realizzati **16 Interventi** che interesseranno diversi ambiti: socio-sanitario, istruzione e formazione, mobilità, agricoltura, turismo e infrastrutturazione digitale. Di questi, 5 sono strategici, intesi come interventi portatori del cambiamento, innovativi e da cui ci si attendono risultati importanti.

INTERVENTI STRATEGICI

Go to Job coinvolge circa 250 giovani con l'attivazione di percorsi di formazione finalizzati all'acquisizione di una qualifica professionale coerente con le attività prevalenti e vocazionali del territorio, con azioni formative, consulenziali e di accompagnamento corrispondenti alle aspettative e attitudini imprenditoriali delle persone (lavoro autonomo, forma cooperativa, ecc.), con percorsi laboratoriali per l'avvio di impresa e con servizi orientativi e misure di accompagnamento al lavoro.

Mobility Management realizza una piattaforma web di prenotazione e condivisione del servizio di trasporto pubblico locale con lo scopo di avvicinare l'offerta di servizi rispetto alla domanda reale di mobilità dell'area. Il servizio di prenotazione e gestione potrà essere sviluppato anche con una applicazione per smartphone in modo da facilitare gli utenti nell'organizzazione del viaggio condiviso.

Metropoli di paesaggio: le prime fermate interviene per potenziare le vie d'acqua e le piste ciclabili dell'area. Sono 2 i percorsi ciclabili da realizzare con l'obiettivo di collegare il territorio agganciandolo alle grandi ciclovie europee e costruzione di pontili e ponti mobili sulle vie d'acqua per facilitare la navigabilità interna e per rendere fruibile il sistema ad anello che partendo dalla città di Ferrara consente di chiudere il percorso verso la costa.

Agricoltura di precisione - Sensori integrati per il Diario di campo e il monitoraggio dell'agricoltura biologica vuole estendere il modello di agricoltura di precisione ai produttori medio-piccoli dell'area, attraverso l'utilizzo di sensoristica avanzata per creare mappe di qualità del terreno e per rilevare ed elaborare dati su ogni tipo di attività agronomica, facilitando la cura delle piante e verificando la continuità delle produzioni.

L'infrastrutturazione della Banda ultra larga è un progetto che porterà la connessione veloce nell'area interna in coerenza con il Piano banda ultra larga regionale e nazionale, che prevede la diffusione della fibra ottica su tutto il territorio regionale, con copertura ad almeno 30 Mbps per tutti, e a 100 Mbps per il 50% delle famiglie, entro il 2020. Grazie a questa infrastrutturazione si ridurrà l'isolamento delle comunità locali facilitando anche la fruizione dei servizi essenziali (sanità, scuola ecc.).

