



Assessorato coordinamento politiche europee allo sviluppo,  
scuola, formazione professionale, ricerca e innovazione

# Il Feasr per le aree interne: possibili evoluzioni

Valtiero Mazzotti

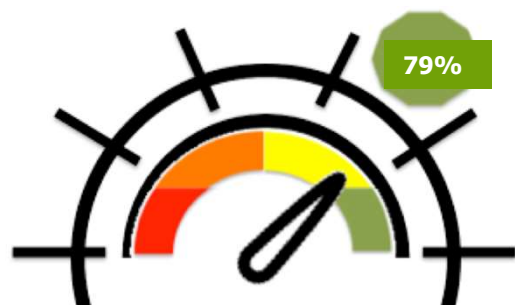
*Direttore Generale Agricoltura, Caccia e Pesca*

***Bologna, 2 ottobre 2019***



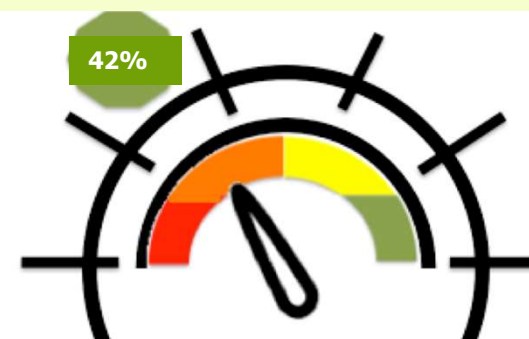
## Il PSR: a che punto siamo *(dati aggiornati a settembre 2019)*

Risorse a bando: 1.147 mld di euro



Contributi concessi: 930 ml di euro

Contributi pagati: 490 ml di euro





## Aree interne in Emilia-Romagna (1/2)

Il PSR agisce sulle zone C e D riconoscendo nei bandi:

- un punteggio “**base**” in tutte le aree progetto che hanno superato la selezione relativa ad un set di tipi di operazioni (anche attivate dai GAL);
- un punteggio “**aggiuntivo**” per i soli tipi di operazione che danno un contributo diretto alla realizzazione della strategia definita per l’Accordo Quadro di Programma (anche attivate dai GAL);
- una priorità **assoluta** sulla 7.3.01 (Banda larga).

Il 41% dei tipi di operazione previsti dal PSR prevedono criteri di selezioni per Aree Interne.

## Aree interne in Emilia-Romagna (2/2)

### Appennino piacentino Parmense

15 ml di investimenti di cui 6,9 ml di PSR

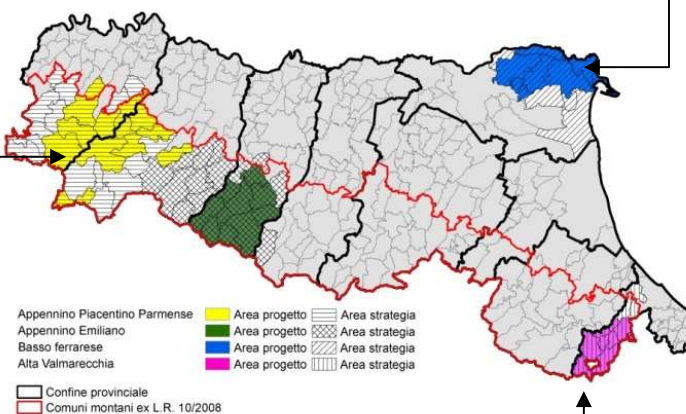
- PSR
- Banda Ultra Larga
  - Valorizzazione boschi e pascoli
  - Agricoltura multifunzionale
- Leader
- Cooperative di comunità

56 ml di investimenti, di cui 28 ml di PSR

### Basso Ferrarese

9 ml di investimenti di cui 2,4 ml di PSR

- PSR
- Banda ultra larga
  - Agricoltura di precisione.
  - Il paniere dei prodotti dell'Area Interna
  - Agricoltura sociale
- Leader
- Agricoltura sociale



### Appennino Emiliano

20,6 ml di investimenti di cui 14 ml di PSR

- PSR
- Banda ultra larga
  - Casa della salute
  - Parmigiano Reggiano di Montagna (Filiera)
  - Parmigiano Reggiano di Montagna (GOI)
- Leader
- Start up imprese agroalimentari
  - Azioni di rete
  - Cooperative di comunità
  - Imprese turistiche in rete

### Alta Valmarecchia

12 ml di investimenti di cui 5 ml di PSR

- PSR
- Banda ultra larga
  - Le filiere corte di montagna
  - Salvaguardia dei grani antichi
  - Casa della salute
- Leader
- Le filiere corte di montagna
  - Centri paesaggistici



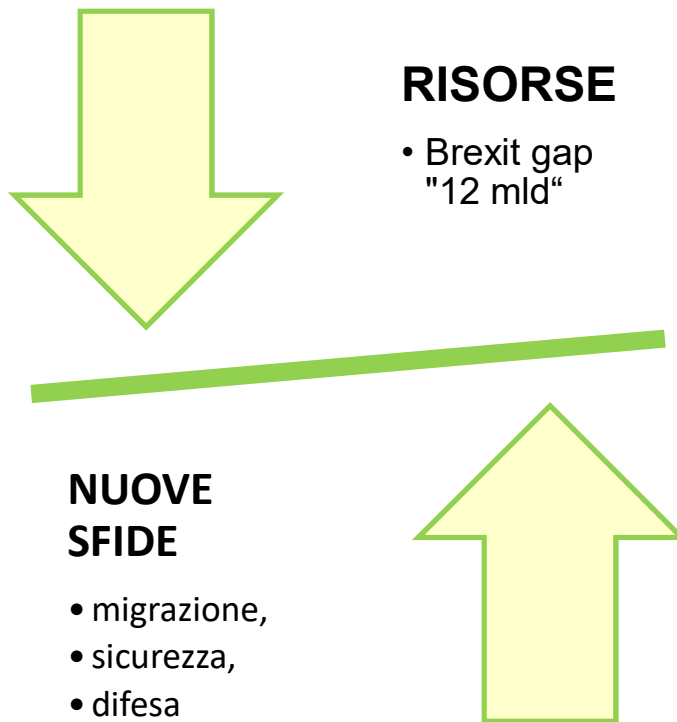


*Il futuro....*



# Il nuovo Quadro finanziario poliennale

## Priorità nuove e rafforzate per l'Unione a 27



Ricerca, innovazione e digitale



x 1,6



Giovani



x 2,2



LIFE Clima e Ambiente



x 1,7



Migrazione e frontiere



x 2,6



Sicurezza



x 1,8



Azione esterna



x 1,3



*Aumento nel nuovo bilancio a lungo termine dell'UE*

**Aumento combinato = + 109 miliardi di EUR**

Integrazione dell'azione per il clima per contribuire agli obiettivi climatici



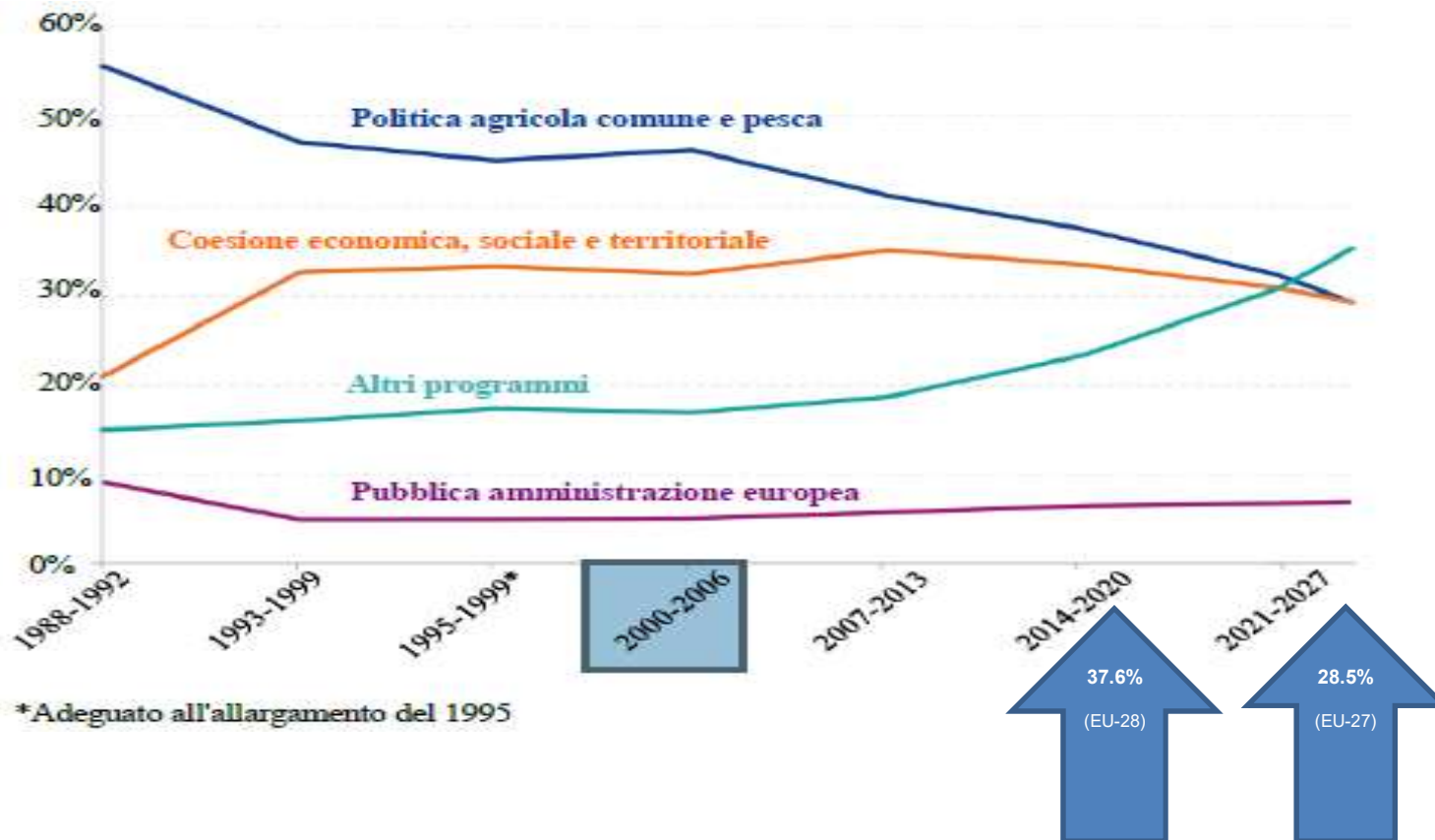
x 1,6



25% del quadro finanziario pluriennale 2021-2027, UE 27 = 320 miliardi di EUR

**Aumento combinato = + 114 miliardi di EUR**

## EVOLUZIONE DELLE PRINCIPALI POLITICHE NEL BILANCIO DELL'UE



## QUADRO RISORSE PER LA NUOVA PAC

<b>Prezzi correnti</b>	<b>Primo Pilastro</b>	<b>Secondo Pilastro</b>	<b>Totale CAP</b>
FONDI 2014-2020 (UE 28)	312,74	95,580	408,31
FONDI 2014-2020 senza UK (UE 27)	287,837	93,000	380,827
FONDI 2021-2027	286,195	78,811	365,006
<b>Variazioni</b>	<b>Primo Pilastro</b>	<b>Secondo Pilastro</b>	<b>Totale CAP</b>
Valore assoluto	-26,545	-16,769	-43,304
Valore in %	-8,49%	-17,54%	-10,61%
Valore assoluto senza UK	1,642	14,189	15,821
<b>Valore % senza UK</b>	<b>-0,57%</b>	<b>-15,26%</b>	<b>-4,15%</b>

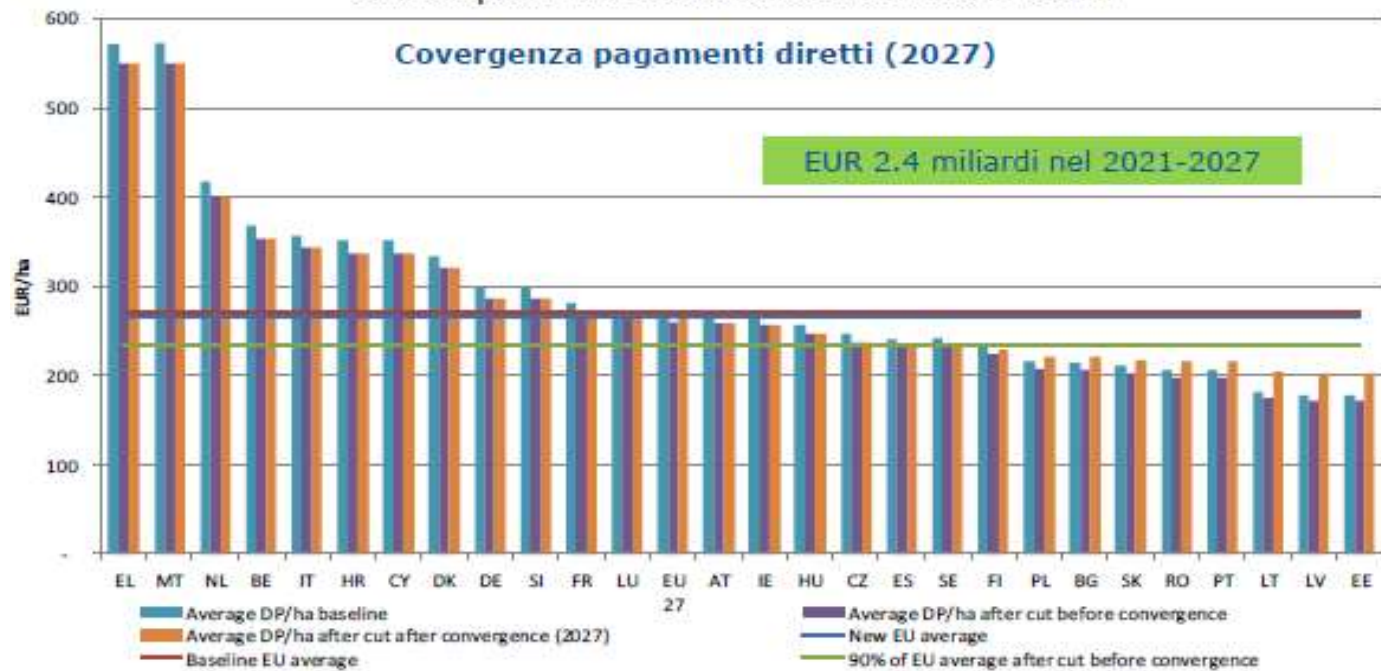


## QUADRO RISORSE NUOVA PAC PER L'ITALIA

Pagamenti diretti		Sviluppo rurale		Altre dotazioni	
<i>euro milioni</i>	$\Delta\%$	<i>euro milioni</i>	$\Delta\%$	<i>euro milioni</i>	$\Delta\%$
24.921,3	<b>-3,9%</b>	8.892,2	<b>-15,3%</b>	2.545,5	<b>-2,5%</b>

## DISTRIBUZIONE TRA GLI STATI MEMBRI

Per tutti gli SM con PD al di sotto del 90% della media UE-27, il divario tra il livello attuale e il 90% di quella media sarà colmato del 50% in 6 anni

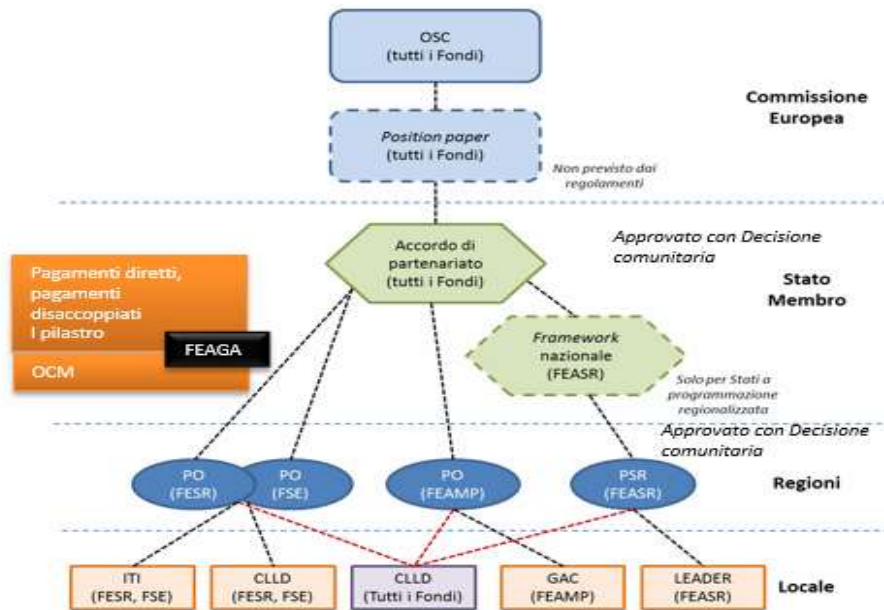


## COMUNICAZIONE CE DEL 2017

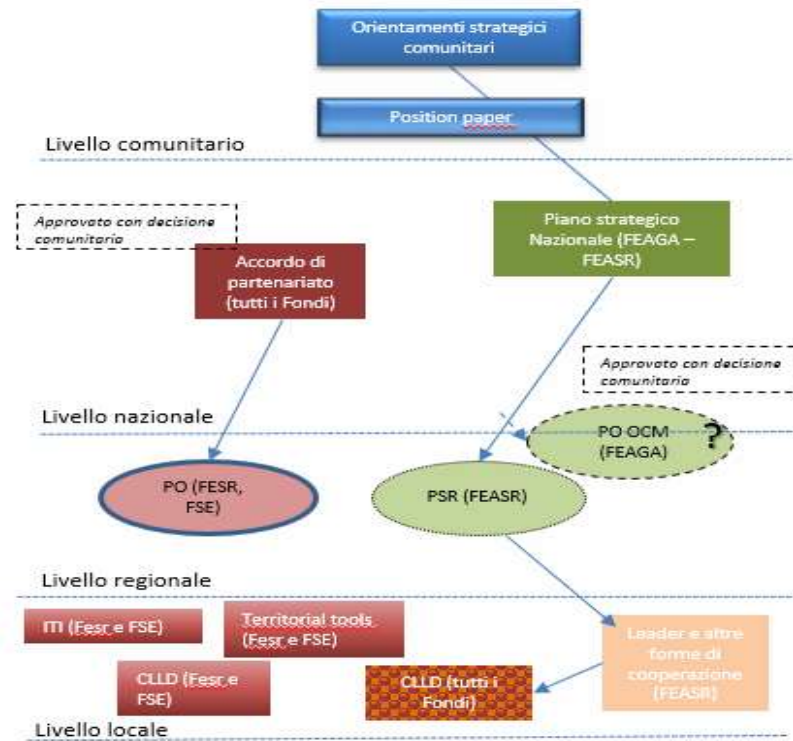


## COME CAMBIA LA GOVERNANCE TRA FONDI

2014-2020



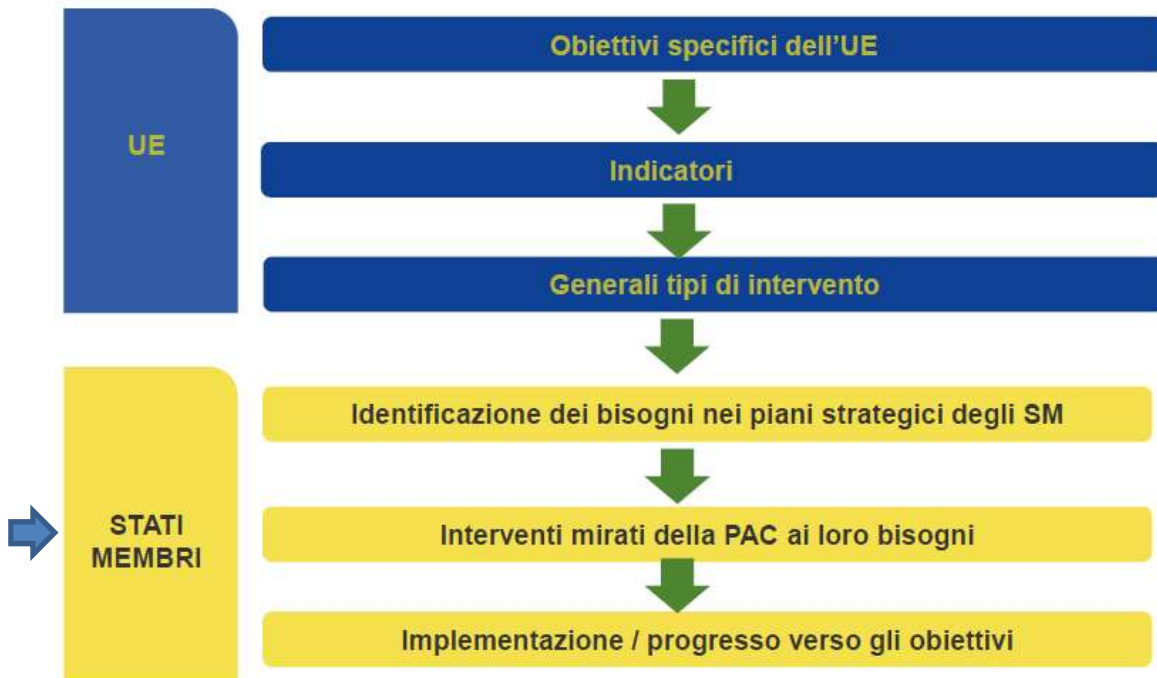
2021-2027



## NUOVO MODELLO DI GOVERNANCE PAC

### CRITICITA'

Con l'istituzione di un **unico piano strategico nazionale** e di una **unica autorità di gestione** per stato membro c'è un serio rischio di **rinazionalizzazione della PAC** e di **marginalizzazione del ruolo delle regioni** con conseguenti maggiori difficoltà a **corrispondere ai fabbisogni locali** e alle specificità dei territori e delle diverse agricolture regionali





## PERCORSO FATTO.....

Giugno 2018

Proposta di regolamenti della CE

Aprile 2019

Approvazione versione emendata da parte della  
COMAGRI del Parlamento Europeo

Giugno 2019

Approvazione di una posizione provvisoria da parte del  
Consiglio UE Agricoltura

Luglio 2019

Nuova Presidenza Consiglio UE (Finlandia)

Insediamiento nuovo Parlamento Europeo e COMAGRI



## .....PERCORSO DA FARE

Ottobre 2019

Approvazione Quadro Finanziario UE 2021-2027 da parte del Consiglio Europeo

Dicembre 2019

Insediamiento nuova Commissione e nomina nuovo Commissario dall'Agricoltura

2020....

- Approvazione da parte del Parlamento Europeo e del Consiglio UE Agricoltura.
- Avvio dei triloghi per versione di compromesso finale

2021.....

Approvazione definitiva della nuova PAC

??

Avvio della nuova PAC

L'attuazione del PSR 2014-2020 sarà prolungata di un (due?) anno attingendo fondi dalla nuova programmazione



## OBIETTIVI NEGOZIALI RER

### Risorse

- mantenere le risorse ai livelli dell'attuale periodo di programmazione 2014-2020

### Governance

- difendere il ruolo delle Regioni come autorità di gestione dello Sviluppo rurale per rispondere meglio ai fabbisogni locali e alle specificità del territorio e dell'agricoltura regionale
- impostare le politiche partendo dai territori

### Semplificazione

- sostenere la revisione del *New delivery model* impostato sul pagamento per risultato, ma tradotto in un mero calcolo aritmetico senza alcuna valenza concreta.



## COSA HA FATTO LA RER A LIVELLO EUROPEO

### Reti europee di settore

- Intenso lavoro con le principali reti europee di settore, quali **AREPO** ed **AREFLH** per definire e proporre in tutte le sedi una posizione comune sui principali temi negoziali.

### AGRIREGIONS

- Promozione e adesione alla coalizione di Regioni europee **AGRIREGIONS** che ha elaborato una posizione comune sui temi della difesa del Budget e del ruolo delle Regioni.
- elaborate proposte emendative sono state presentate in tutte le sedi istituzionali e in gran parte adottati nella versione approvata dalla COMAGRI nell'aprile 2019
- promosso e organizzato incontro mirato l'ufficio di Gabinetto del Commissario di Hogan
- Firmato «Manifesto regioni AGRIREGIONS» con altre 13 Regioni per la condivisione di una politica agricola comune equa e sostenibile al servizio dei territori regionali



## COSA HA FATTO LA RER A LIVELLO NAZIONALE

Lavoro emendativo sul pacchetto di regolamenti della nuova PAC

Comitato delle Regioni

incidendo in modo significativo sulla stesura finale del Parere del Comitato approvato nella plenaria del 5 e 6 dicembre 2018.

Parlamento europeo

rimarcando, su tutte le proposte regolamentari, la posizione della Regione. Gli emendamenti sono stati firmati da numerosi membri del Parlamento Ue

Consiglio europeo

incidendo su testo attualmente in esame dalla dare della presidenza finlandese

I documenti sono stati approvati da parte della Conferenza delle Regioni e consegnati al Ministro dell'Agricoltura come posizione nazionale in sede di Consiglio UE



## Avvio del lavoro in preparazione del PSR 2021-2027

Confronto per definizione documento strategico comune sui fondi UE

Avvio della fase preparatoria alla definizione del documento programmatico sulla PAC

- sia con ipotesi Piano strategici nazionale, fornendo le specificità regionali da far confluire nel documento nazionale
- sia con l'ipotesi di PSR autonomi accanto a PSN per i temi di rilevanza nazionale

Elaborazione dell'analisi del contesto socio economico per il settore agricolo e agroalimentare

Confronto con partenariato

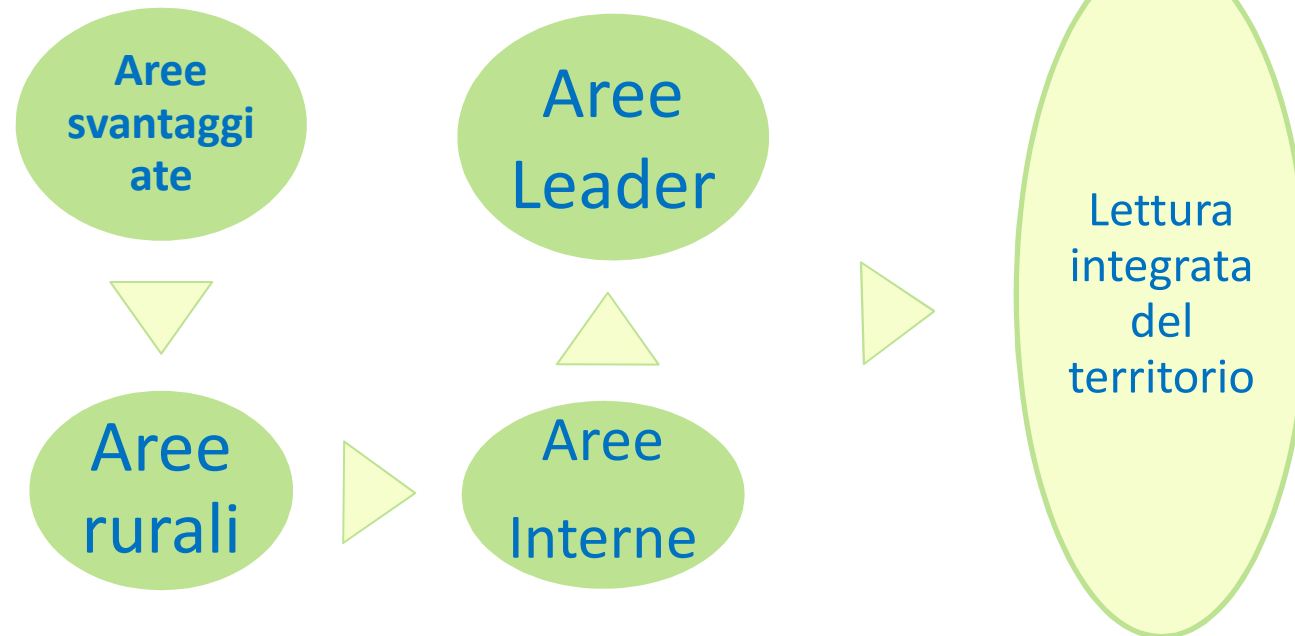
Definizione dei fabbisogni d'intervento

Elaborazione documento strategico regionale

## INTEGRAZIONE REGIONALE TRA FONDI (1/2)

DALL'ESPERIENZA AREE PILOTA DELLE AREE INTERNE

*Allargamento dei criteri per la definizione delle aree: naturalistici, ambientali, economici, ma anche di distanza dai servizi principali*





## INTEGRAZIONE REGIONALE TRA FONDI (2/2)

Analizzare il ruolo del CLLD nei futuri programmi operativi

Contribuire alla messa a punto del **documento strategico regionale**

- **Temi strategici di integrazione:**
- **Innovazione e formazione**
- **Lavoro**
- **Giovani**
- **Sostenibilità**
- **Montagna**



Grazie per l'attenzione