



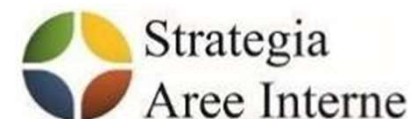
**DG RISORSE, EUROPA, INNOVAZIONE E  
ISTITUZIONI**

**Fare comunità al cuore delle politiche  
di Coesione: le aree interne**

# **Le aree interne regionali: a che punto siamo?**

**Francesco Raphael Frieri,  
DG Risorse, Europa, Innovazione e  
Istituzioni**

*Bologna, 2 ottobre 2019*



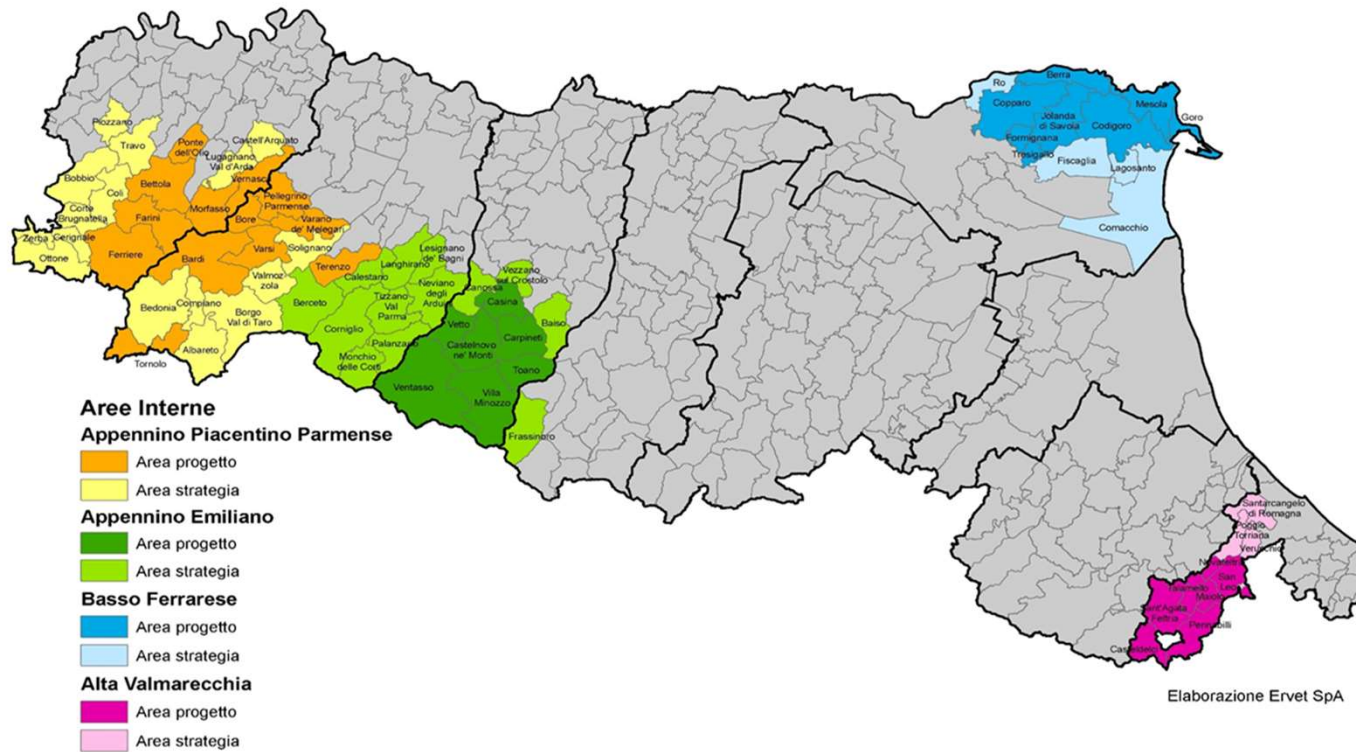
**Fare comunità nelle Aree Interne**



# **Analisi di contesto**

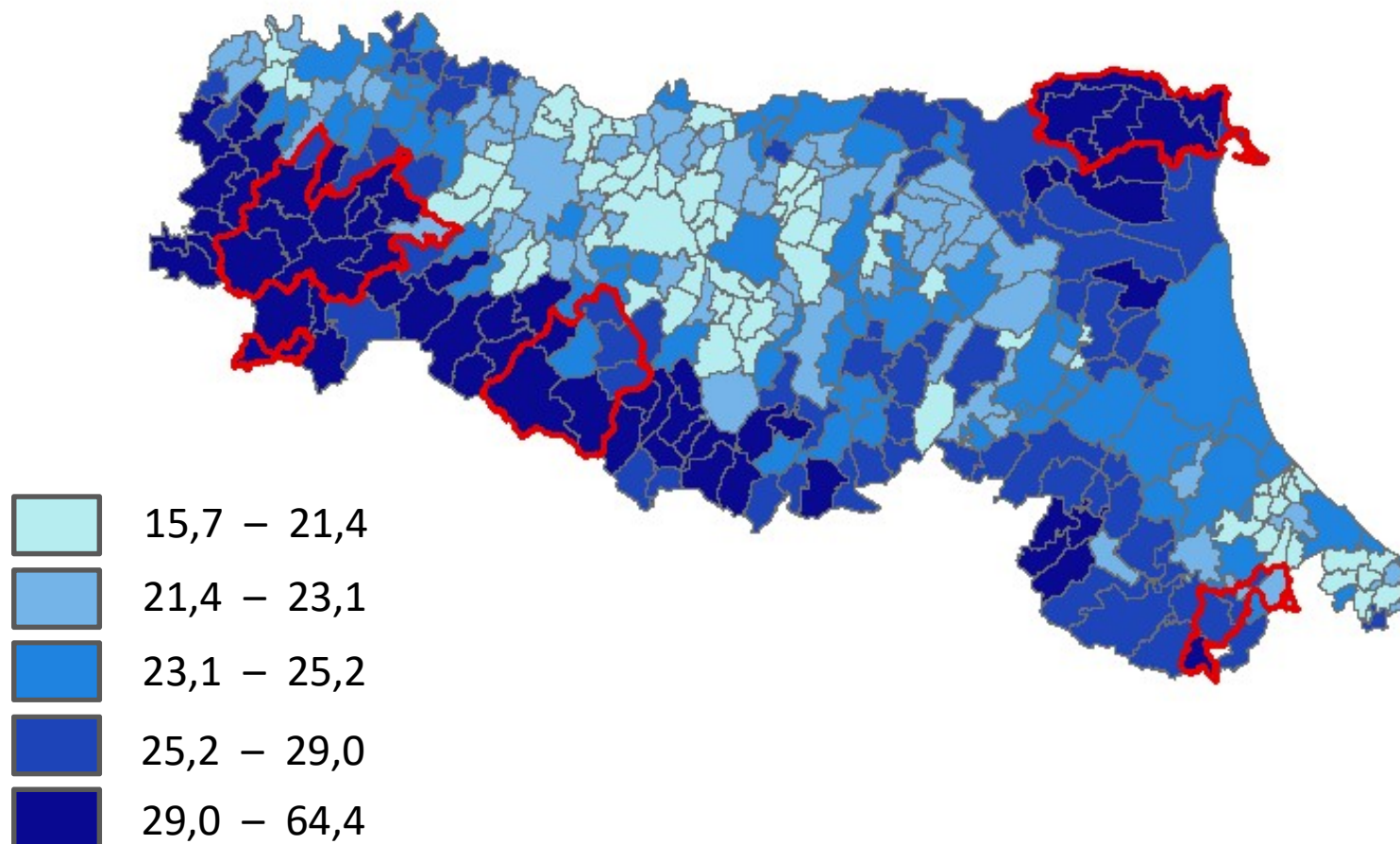
# Le aree interne regionali

- 4 aree interne
- classificazione aree in progetto e strategia
- 71 comuni di cui 35 area progetto



## Fare comunità nelle Aree Interne

Demografia - Popolazione di 65 anni e oltre su popolazione totale – Anno 2019 (valori percentuali)

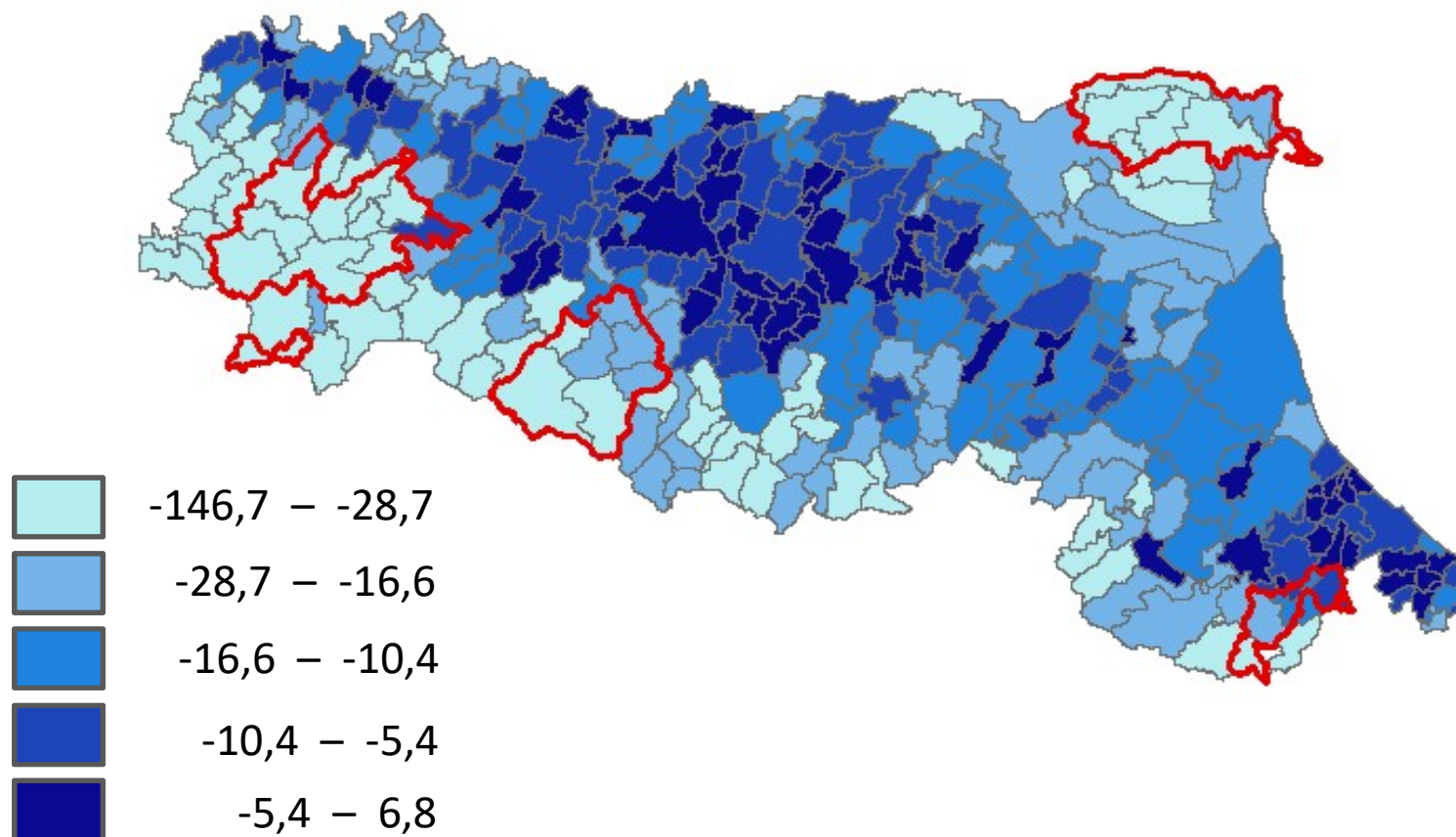


Valore medio regionale: 23,9

Fonte: Regione Emilia-Romagna (Rilevazione sulla popolazione)

## Fare comunità nelle Aree Interne

Demografia - Tasso di crescita naturale per 1.000 residenti medi – Anni 2016-2018

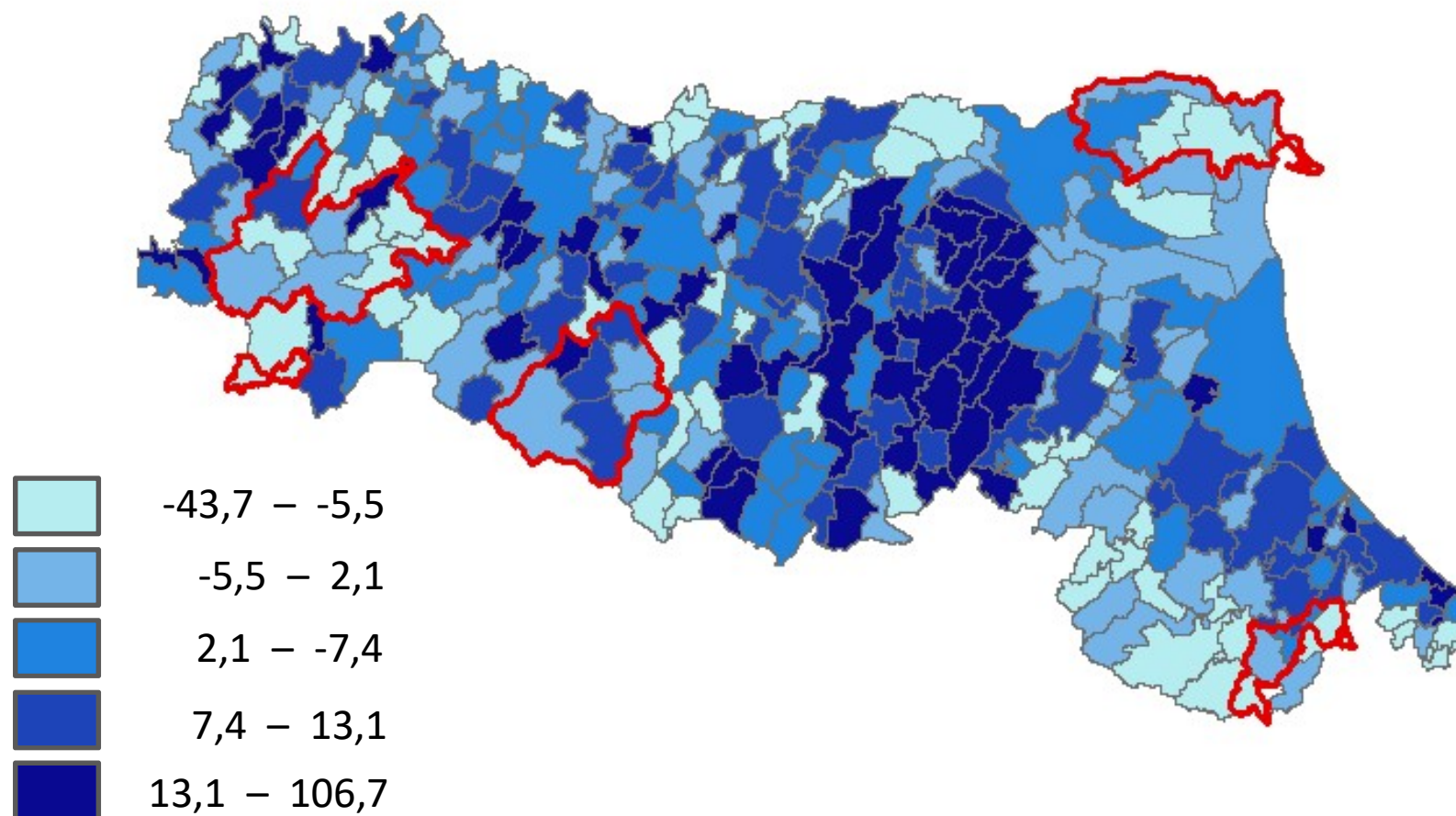


Valore medio regionale: -11,3

Fonte: Elaborazioni Regione Emilia-Romagna su dati Istat  
(Movimento e calcolo della popolazione residente annuale)

## Fare comunità nelle Aree Interne

Demografia - Tasso migratorio interno per 1.000 residenti medi – Anni 2016-2018

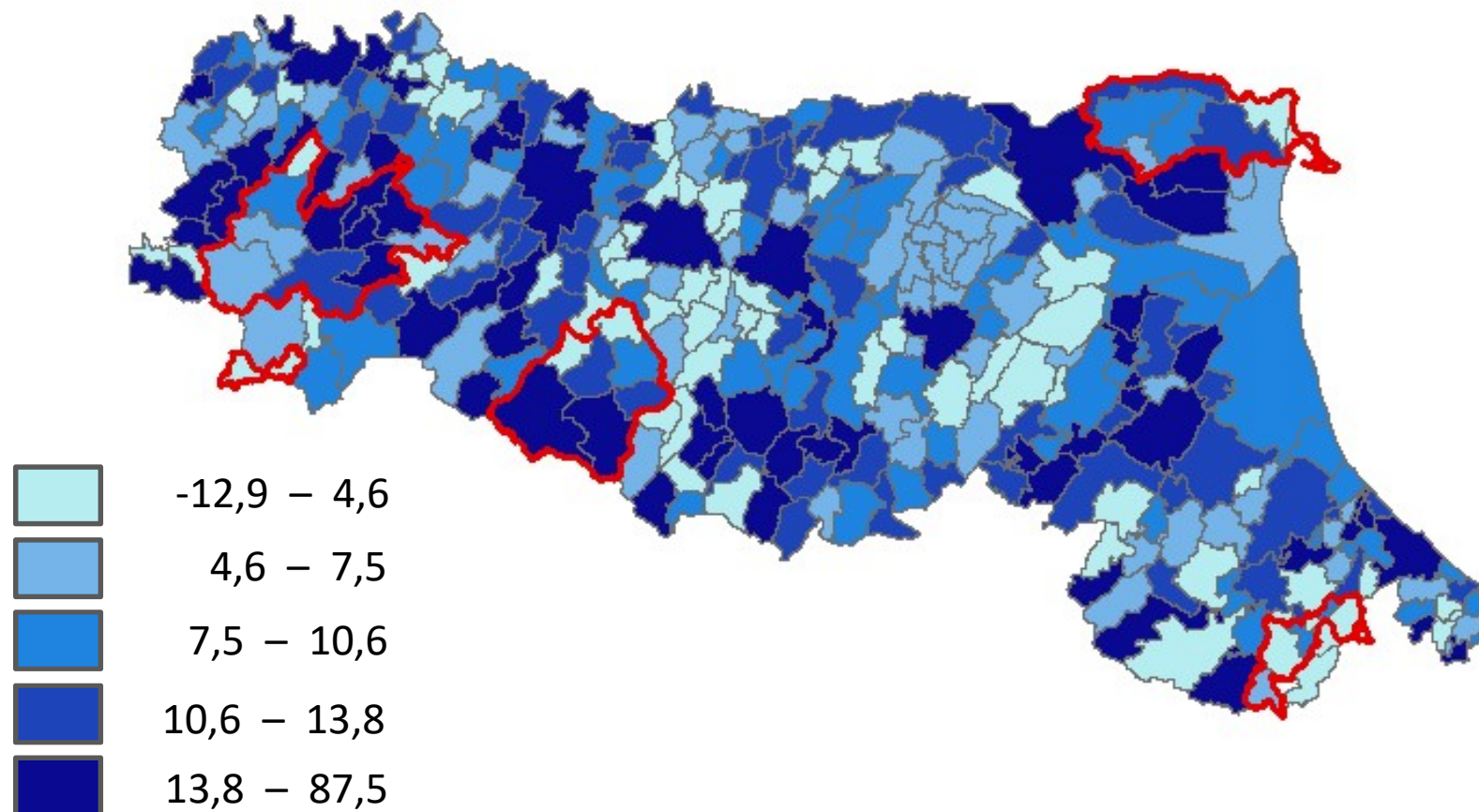


Valore medio regionale: 7,8

Fonte: Elaborazioni Regione Emilia-Romagna su dati Istat  
(Movimento e calcolo della popolazione residente annuale)

## Fare comunità nelle Aree Interne

Demografia - Tasso migratorio estero per 1.000 residenti medi  
– Anni 2016-2018

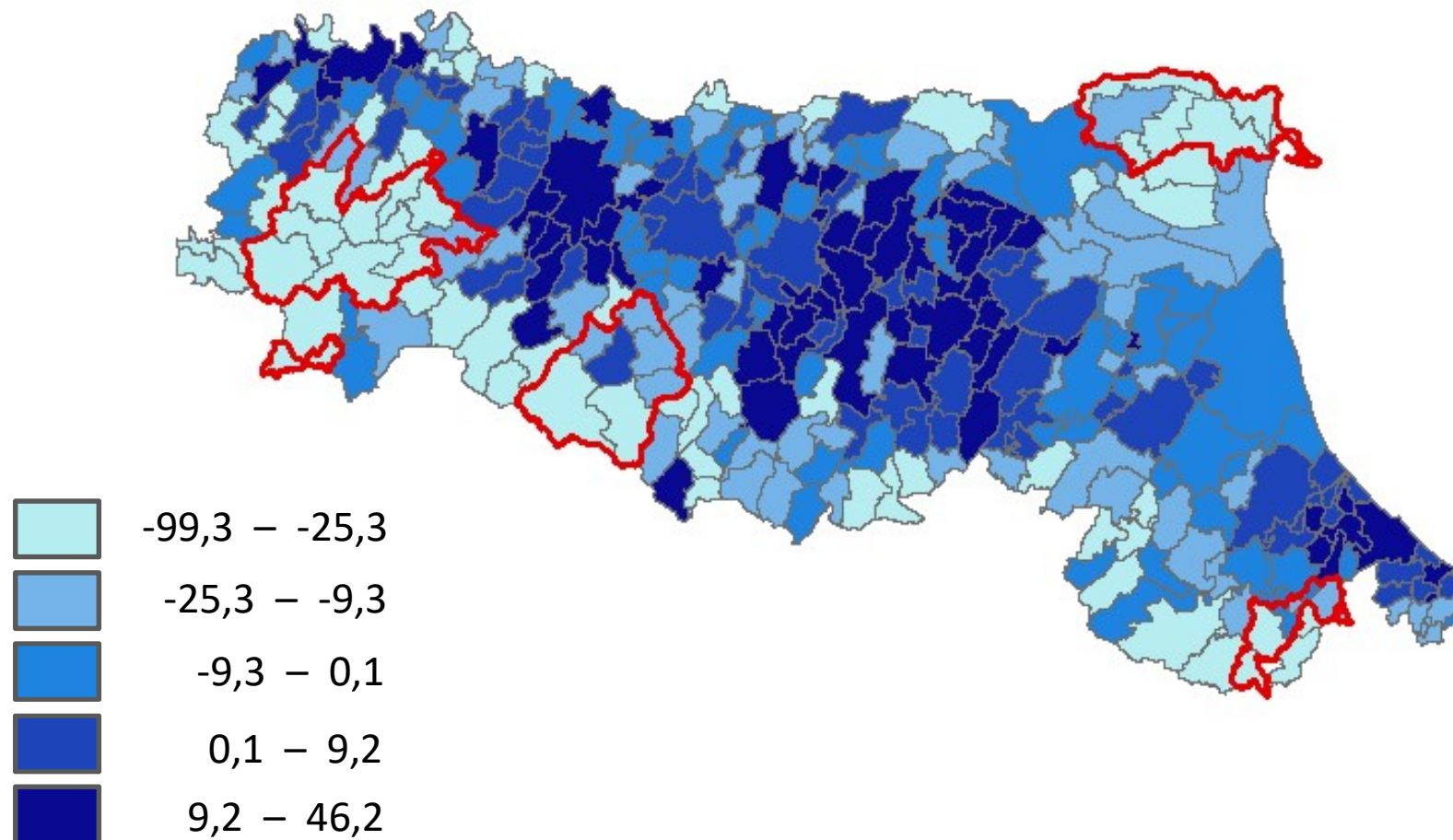


Valore medio regionale: 11,7

Fonte: Elaborazioni Regione Emilia-Romagna su dati Istat  
(Movimento e calcolo della popolazione residente annuale)

## Fare comunità nelle Aree Interne

Demografia - Tasso di crescita totale della popolazione per 1.000 residenti medi – Anni 2016-2018



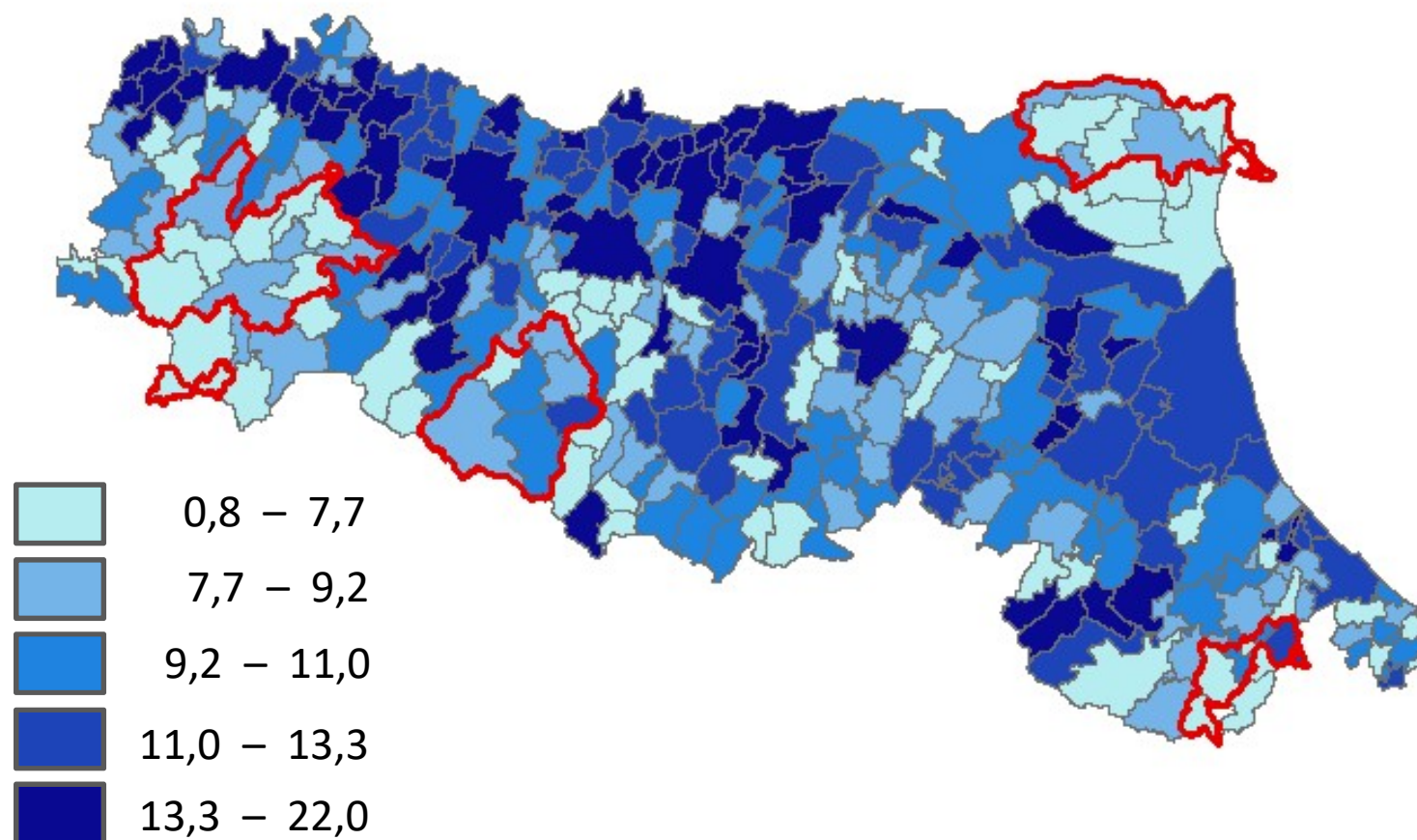
Valore medio regionale: 2,5

Fonte: Elaborazioni Regione Emilia-Romagna su dati Istat  
(Movimento e calcolo della popolazione residente annuale)



## Fare comunità nelle Aree Interne

Demografia – Stranieri residenti su residenti totali – Anno 2019 (valori percentuali)

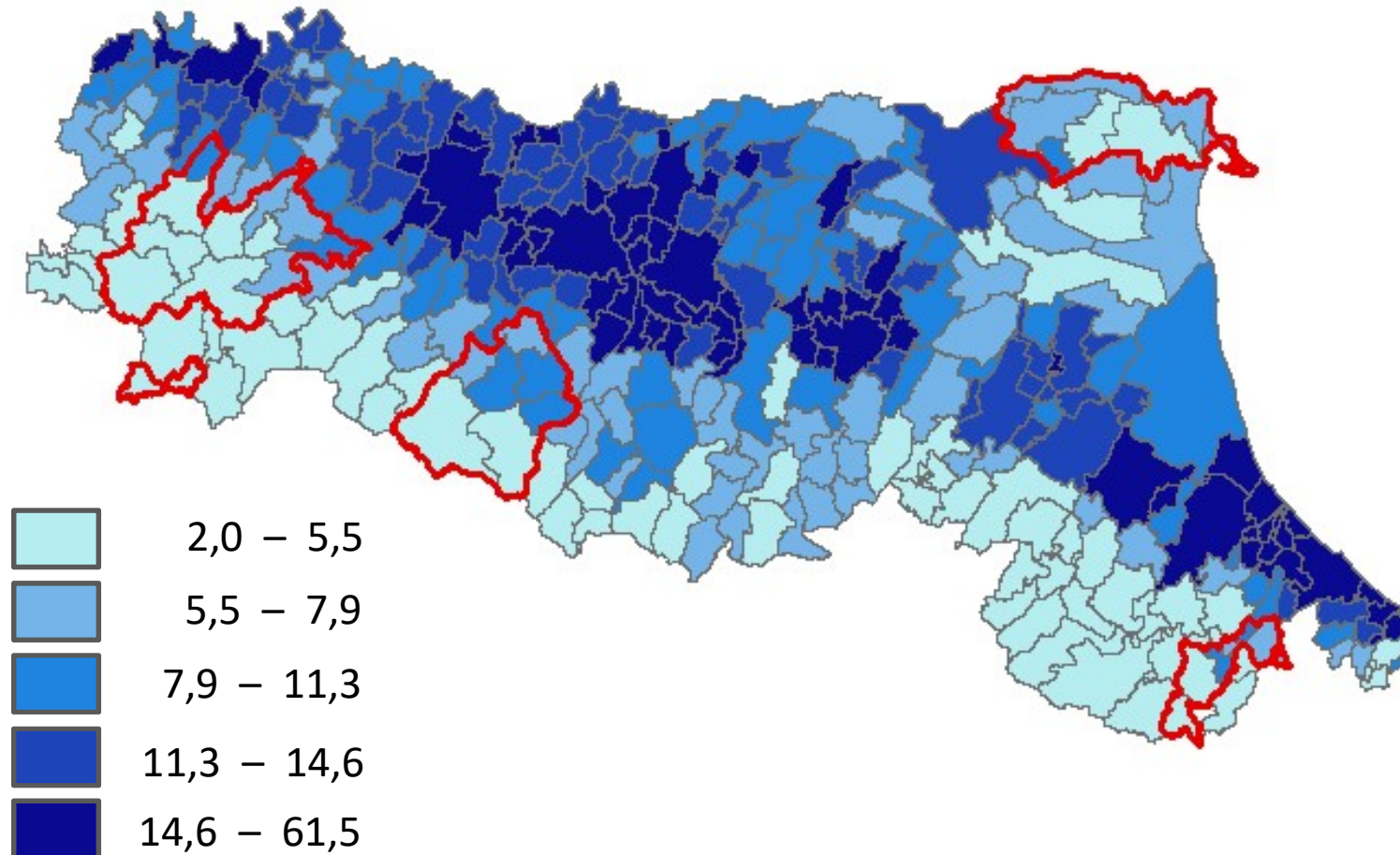


Valore medio regionale: 12,3

Fonte: Regione Emilia-Romagna (Rilevazione sulla popolazione)

## Fare comunità nelle Aree Interne

Uso del suolo – Suolo consumato sul totale – Anno 2018  
(valori percentuali)

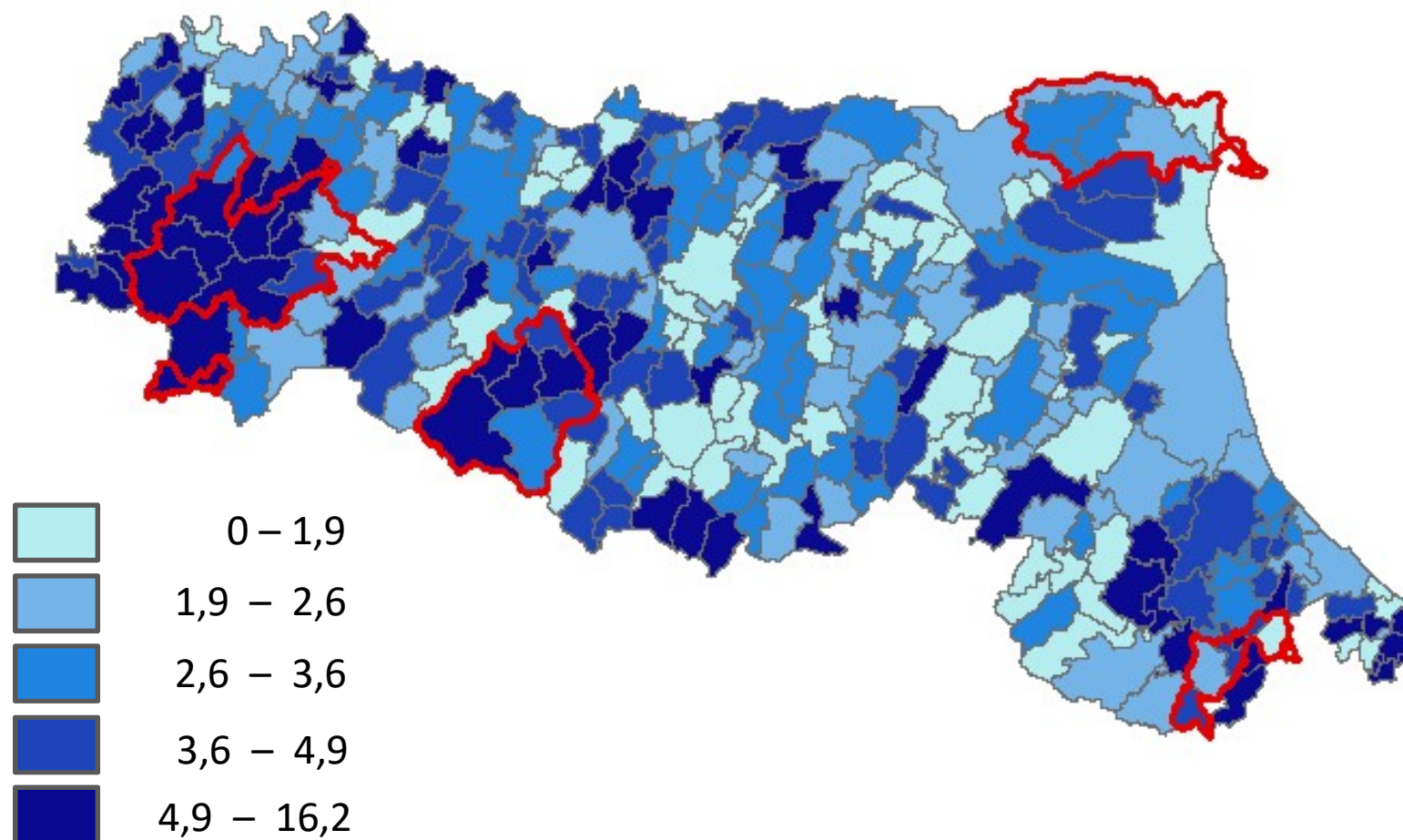


Valore medio regionale: 9,6

Fonte: Istituto Superiore per la Protezione e la Ricerca Ambientale

## Fare comunità nelle Aree Interne

Edifici - Edifici non utilizzati su totale – Anno 2011 (valori percentuali)

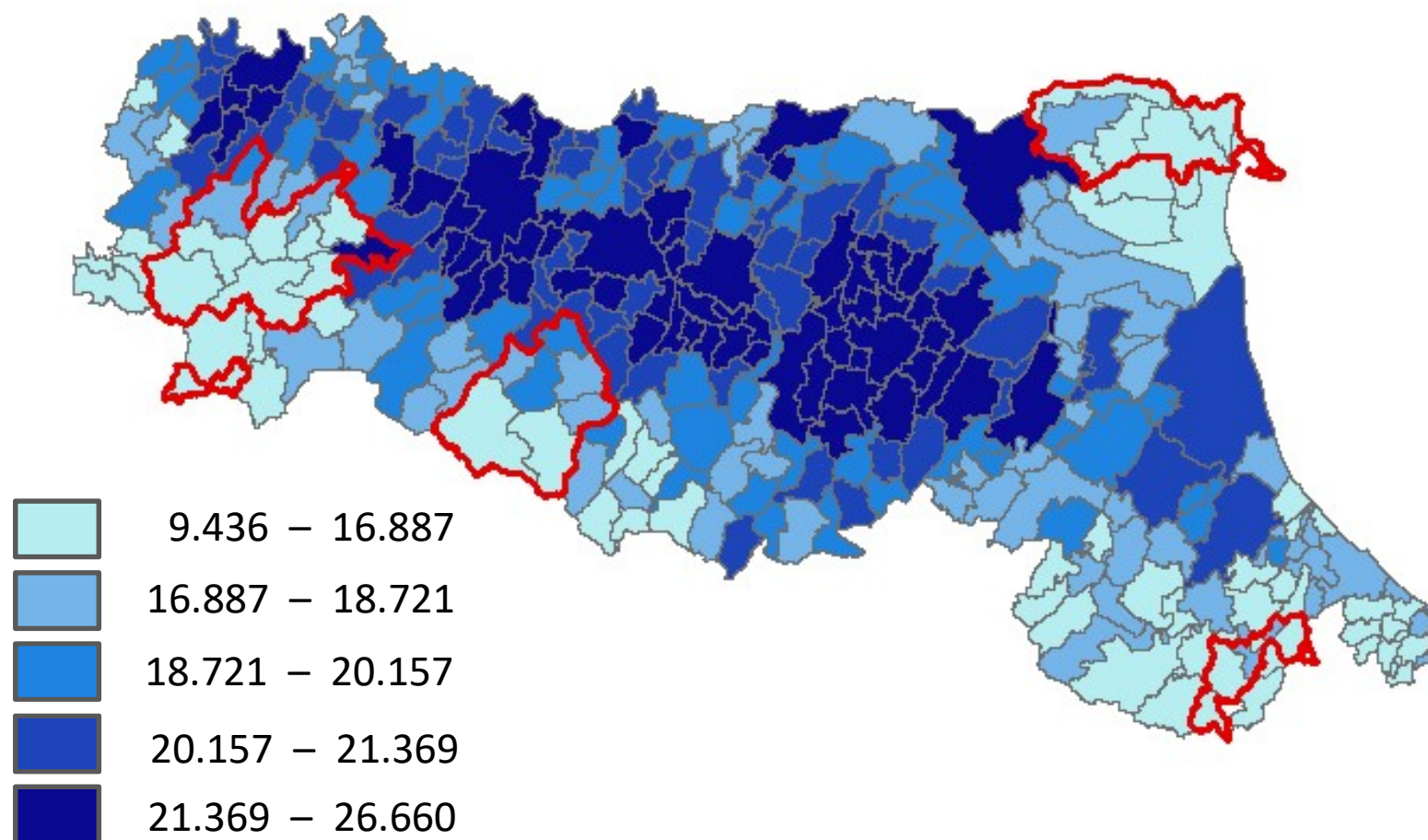


Valore medio regionale: 3,3

Fonte: Elaborazioni Regione Emilia-Romagna su dati Istat (Censimento 2011)

## Fare comunità nelle Aree Interne

Benessere economico – Reddito imponibile medio –  
Anno 2017 (euro)



Valore medio regionale: 21.283

Fonte: Ministero dell'Economia e delle Finanze

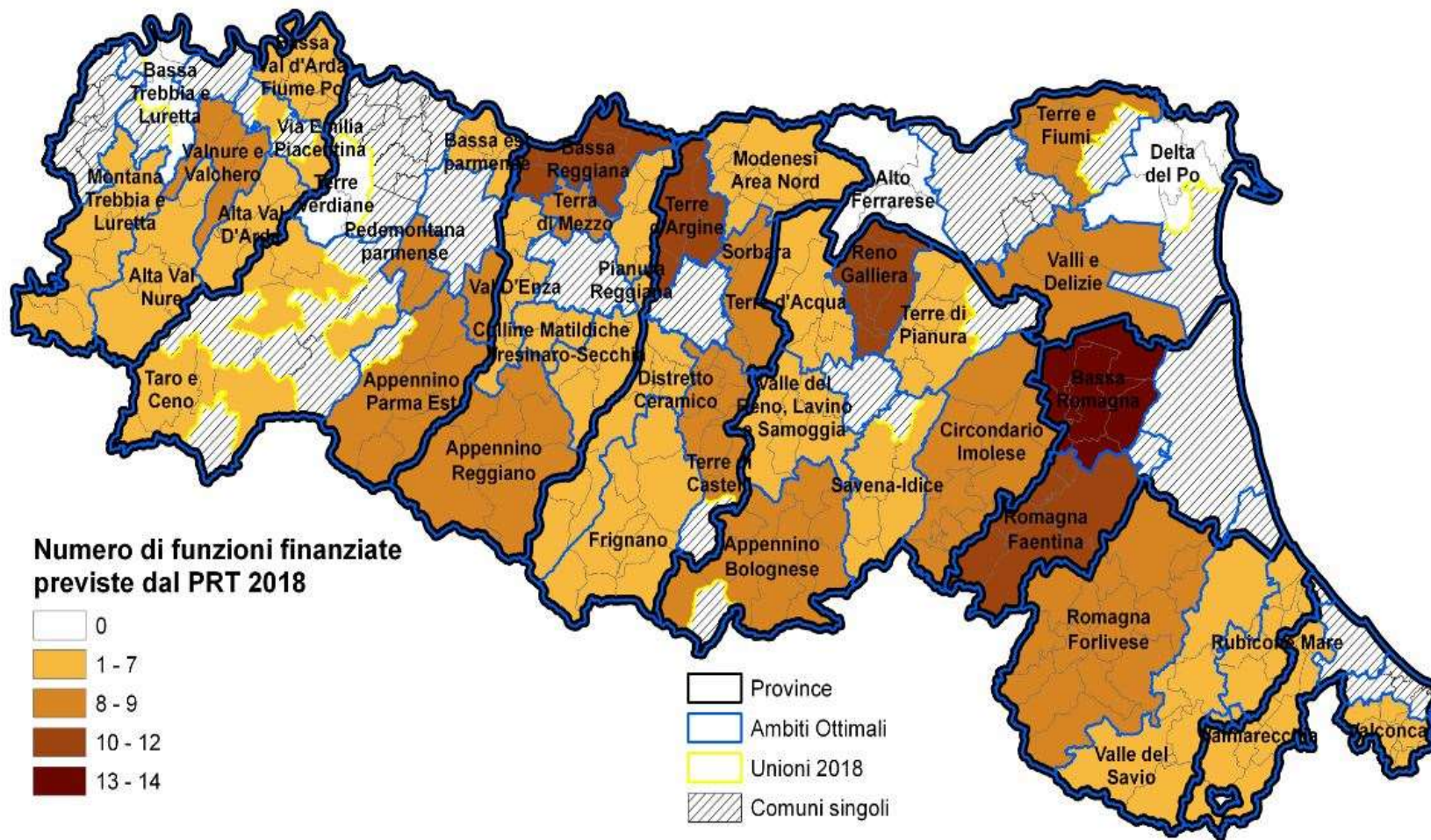
Fare comunità nelle Aree Interne



**Stato di attuazione**

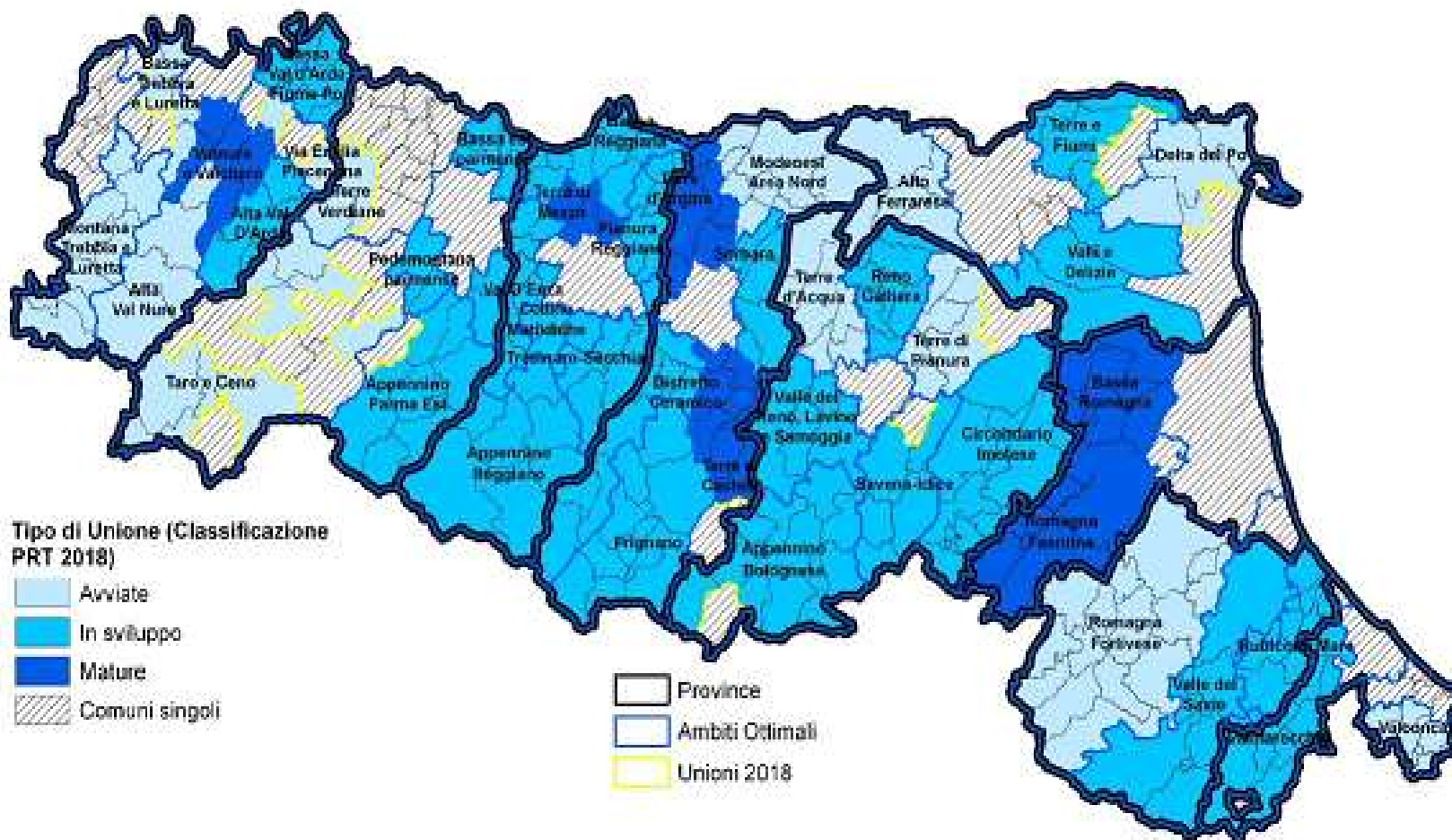
## Fare comunità nelle Aree Interne

Numero di Funzioni conferite dai Comuni alle Unioni- PRT



## Fare comunità nelle Aree Interne

### Livello di sviluppo delle Unioni- PRT



Le Unioni sono classificate in tre gruppi: **MATURE, IN SVILUPPO, AVVIATE**, in base al numero di funzioni conferite, alla presenza di funzioni trasversali ed all'effettività.

## Fare comunità nelle Aree Interne

# Avanzamento procedurale

AREA INTERNA	Bozza strategia	Preliminare strategia	Strategia	Schema di APQ approvato con DGR	APQ sottoscritto
AE	✓	✓	✓ Dgr 2045 del 20/12/17	✓	✓ Sottoscritto il 20/11/2018
BF	✓	✓	✓ Dgr 2204 del 17/12/2018	✓ Dgr 931 del 18/6/19	
APP	✓	✓	✓ Dgr 222 del 11/2/19	✓ Dgr 974 del 18/6/19	
AVM	✓	✓	Istruttoria in corso. Prima versione del 14/6/19. In attesa di ricevere versione aggiornata.		



# Le strategie Aree Interne in uno sguardo



## APPENNINO PIACENTINO PARMENSE

29 Comuni  
Province di Piacenza e Parma  
Unioni di Comuni: Alta Val Nure, Alta Var d'Arda, Valli Taro e Ceno, Valli Trebbia e Luretta  
Capofila: Comune di Ponte dell'Olio



### Strategia APPENNINO SMART

Valorizzare le foreste e i pascoli, incrementare il turismo escursionistico, investire sul capitale umano anche attraverso la didattica digitale, promuovere la medicina territoriale e gli strumenti per la mobilità flessibile, rafforzare le istituzioni locali e il sistema di protezione civile.

Investimento: 15 milioni di euro



## BASSO FERRARESE

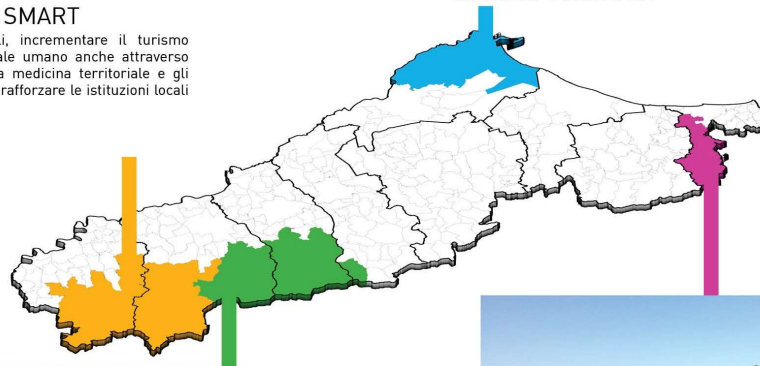


12 Comuni  
Provincia di Ferrara  
Unioni di Comuni: Terre e Fiumi e Delta del Po  
Capofila: Comune di Copparo

### Strategia FARE PONTI

Completare i percorsi escursionistici bici-barca, innovare il mondo agricolo attraverso l'agricoltura di precisione, rafforzare i servizi alle persone, sperimentare lo scambio generazionale, combattere la dispersione scolastica e favorire l'occupazione.

Investimento: 12 milioni di euro



## APPENNINO EMILIANO

20 Comuni  
Province di Reggio Emilia, Parma, Modena  
Unioni di Comuni: Appennino Reggiano, Parma est  
Capofila: Comune di Castelnovo ne' Monti



### Strategia LA MONTAGNA DEL LATTE

Rafforzare e internazionalizzare la filiera del Parmigiano di Montagna, promuovere il turismo sostenibile, rafforzare il sistema dei servizi alle persone anche attraverso le Cooperative di comunità.

Investimento: 28 milioni di euro



## ALTA VALMARECCHIA



10 Comuni  
Provincia di Rimini  
Unione di Comuni della Valmarecchia  
Capofila: Comune di Maiolo

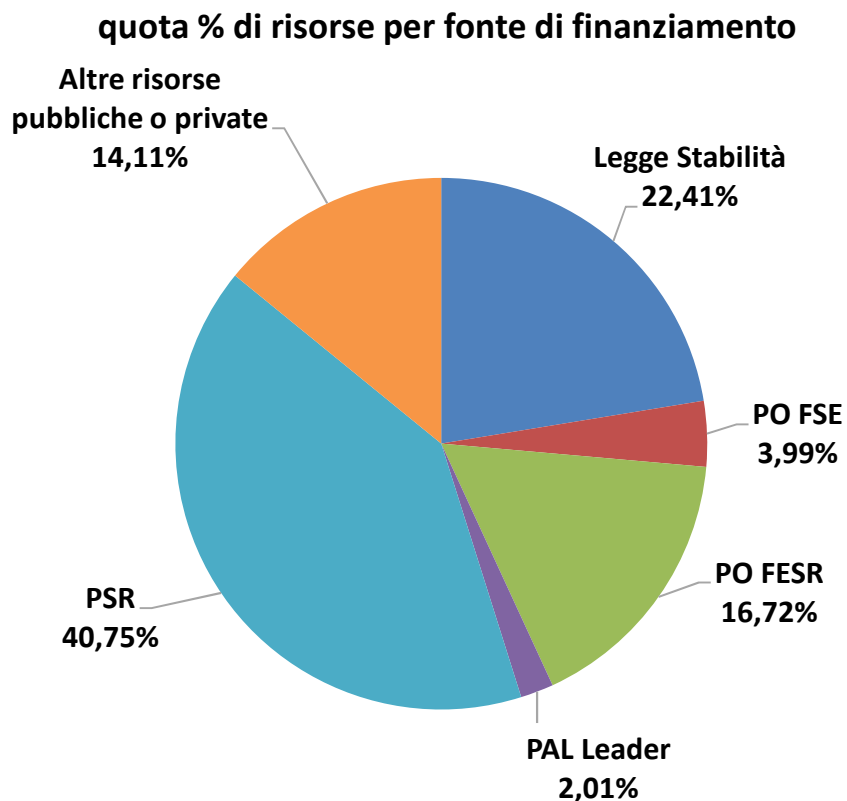
### Strategia PAESAGGI DA VIVERE

Fare leva su agricoltura e turismo naturalistico e culturale, rilanciando prodotti di qualità come i grani antichi, per valorizzare gli elementi paesaggistici, geologici e storico-culturali, rafforzare i servizi sanitari, di istruzione e di mobilità.

Investimento: 8 milioni di euro (in corso di definizione)

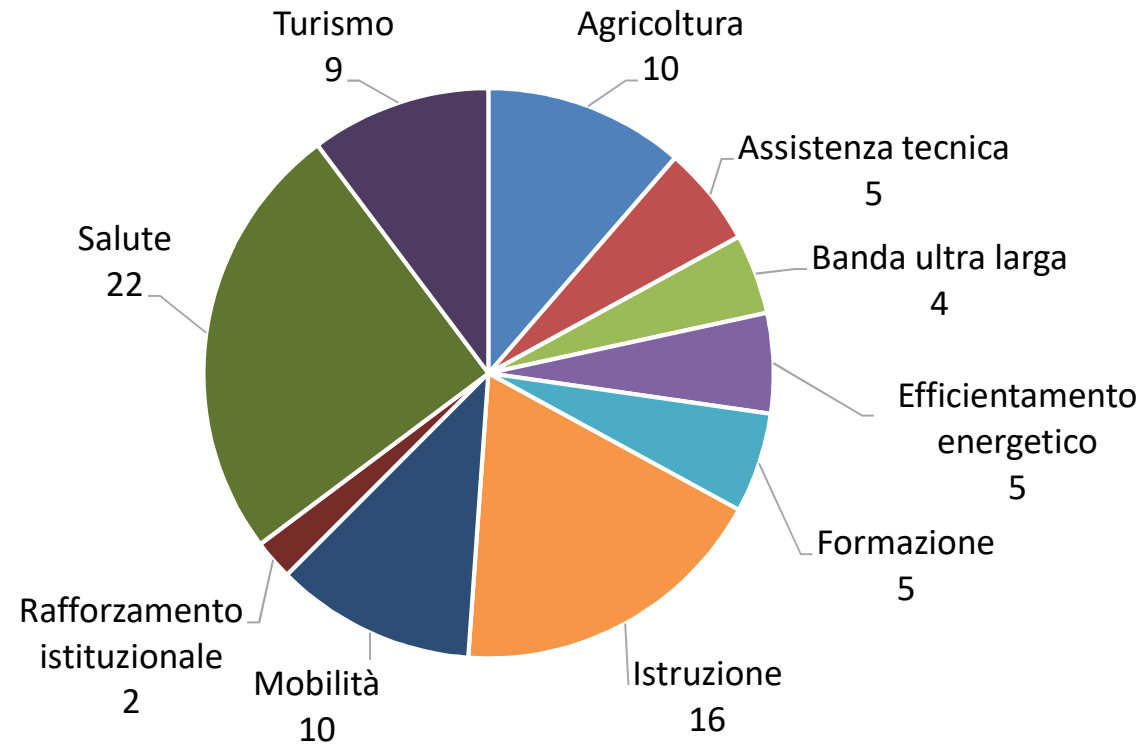
# Risorse e fonti: dati aggregati\*

numero interventi	Risorse totali	Legge Stabilità	PO FSE	PO FESR	PAL Leader	PSR	Altre risorse pubbliche o private
88	66.838.817	14.978.000	2.670.000	11.177.685	1.345.000	27.236.572	9.431.560

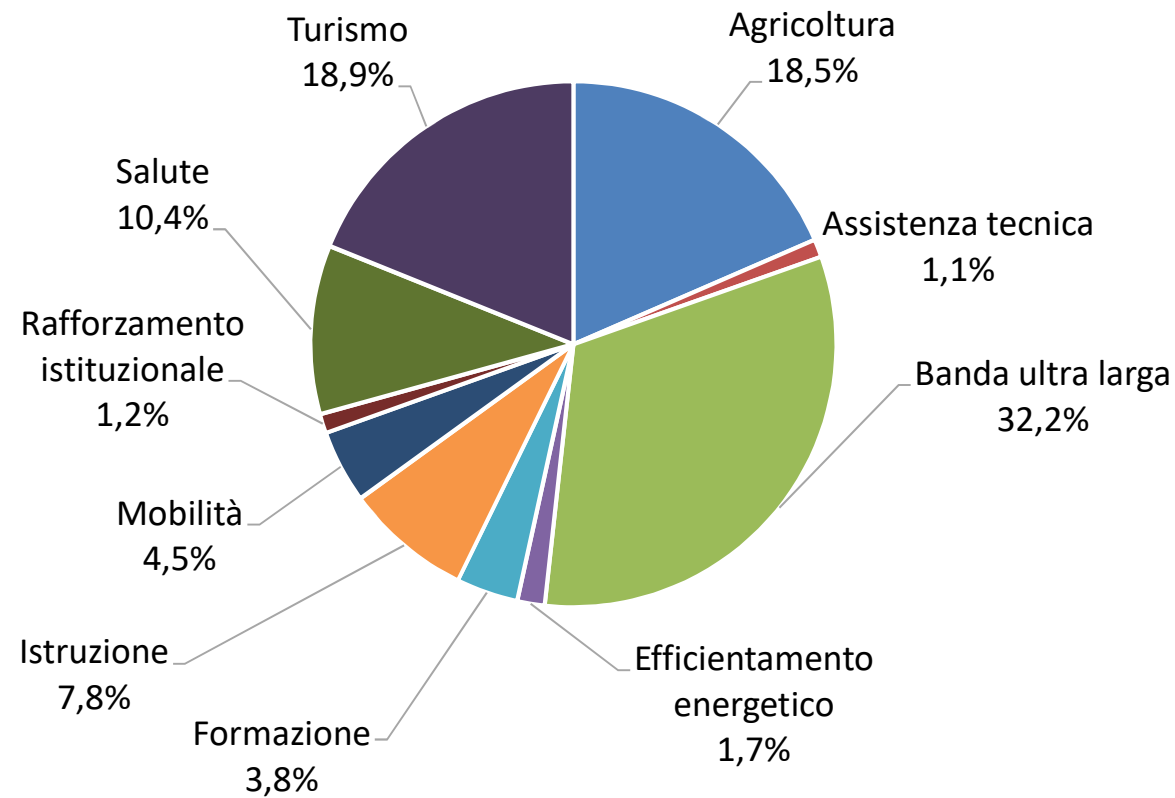


\* Dati di strategia, non definitivi in quanto la strategia dell'AVM deve ancora essere approvata

# Numero interventi per settore



# % risorse per ambito



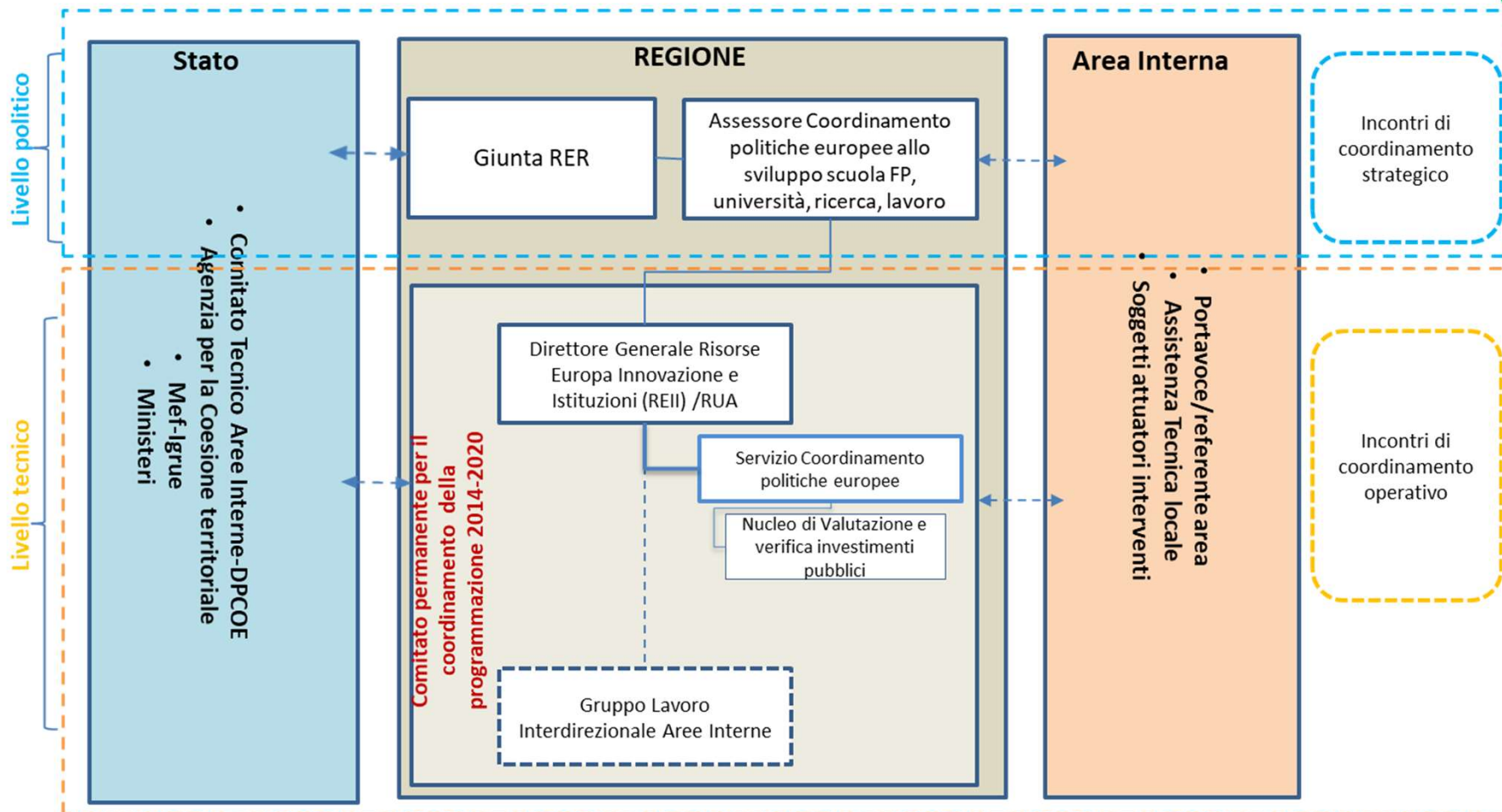
Fare comunità nelle Aree Interne



# **L'organizzazione della RER per l'attuazione della SNAI**

# Fare comunità nelle Aree Interne

**Schema**  
**Coordinamento regionale – Governance per l’attuazione della SNAI**



# Impegno Regione Emilia-Romagna dopo delibera CIPE 52/2018

- Adattamento Governance per la fase di attuazione
- Individuazione Direzioni di settore competenti per materia quali Responsabili di obiettivo
- Approvazione nuova Governance e Sistema di gestione e controllo (DGR 1010 Giugno 2019)
- Costituzione gruppo di lavoro valutativo (luglio 2019)
- Attività valutativa tra il 10 e il 25 settembre 2019 sei settori Istruzione, sanità, mobilità e Assistenza tecnica
- Accreditamento su sistema SAP IGRUE per le disposizioni di pagamento direttamente ai beneficiari

## Cosa resta da fare entro l'anno?

- **Appennino Emiliano:** accompagnamento all'attuazione dell'APQ
- **Basso Ferrarese:** sottoscrizione APQ (in attesa di avvio della procedura di sottoscrizione a cura dell'Agenzia per la Coesione Territoriale)
- **Appennino Piacentino-Parmense:** sottoscrizione APQ (in attesa di avvio della procedura di sottoscrizione a cura dell'Agenzia per la Coesione Territoriale)
- **Alta Valmarecchia:** approvazione strategia (in attesa di ricezione della versione modificata da parte del referente d'area)



Fare comunità nelle Aree Interne



# **Verso la programmazione 2021-27: le risorse per la politica di coesione**

# La proposta della Commissione Quadro Finanziario Pluriennale (QFP) 2021-27

- **Una proposta priva di grandi ambizioni** - che prova a conciliare le nuove priorità politiche per l'azione comunitaria emerse in questi anni (*gestione delle frontiere esterne, difesa e sicurezza comune*) con quelle già presenti (*ricerca e innovazione, giovani e mobilità, investimenti e reti*) in quadro di bilancio sostanzialmente invariato
- Complessivamente la proposta prevede risorse complessive per **1.135 mld di euro** (1.279 a prezzi correnti) pari all'1,11% del reddito nazionale lordo dell'UE a 27, quindi con un'incidenza inferiore rispetto all'attuale (1,16%)
- **I tagli hanno riguardato inevitabilmente le due maggiori aree di spesa dell'UE:** politica di coesione e politica agricola comune (entrambe per la prima volta sotto il 30% del totale), non giustificati con considerazioni di merito, ma piuttosto realizzati per «far quadrare i conti»
- In entrambi i casi, per continuare a mobilitare più o meno gli stessi investimenti **si riducono i tassi di co-finanziamento europei** aumentando quindi il peso sui bilanci nazionali e regionali

## Fare comunità nelle Aree Interne

# La proposta di Quadro finanziario pluriennale 2021-27

- Viene rivista la struttura complessiva del bilancio, allineando in modo più esplicito le priorità con i titoli di bilancio che diventano 7:
  1. Mercato unico, innovazione e agenda digitale (14,65%)
  2. Coesione e valori (34,58%)
  3. Risorse naturali e ambiente (29,62%)
  4. Migrazione e gestione delle frontiere (2,73%)
  5. Sicurezza e difesa (2,15%)
  6. Vicinato e resto del mondo (9,61%)
  7. Pubblica amministrazione europea – Risorse per il funzionamento (6,67%)
- Le priorità hanno però un peso finanziario molto diverso: le prime 3 assorbono complessivamente quasi l'80% del totale; le priorità 4 e 5 non arrivano al 5%

# Fare comunità nelle Aree Interne

## La proposta di Quadro finanziario pluriennale 2021-27

THE NEW MULTIANNUAL FINANCIAL FRAMEWORK 2021 - 2027  
A BUDGET FOR A UNION THAT PROTECTS, EMPOWERS AND DEFENDS

In billion euro, current prices

### I. SINGLE MARKET, INNOVATION AND DIGITAL €187.4

- 1 Research and Innovation
- 2 European Strategic Investments
- 3 Single Market
- 4 Space

### II. COHESION AND VALUES €442.4

- 5 Regional Development and Cohesion
- 6 Economic and Monetary Union
- 7 Investing in People, Social Cohesion and Values

### III. NATURAL RESOURCES AND ENVIRONMENT €378.9

- 8 Agriculture and Maritime Policy
- 9 Environment and Climate Action

### IV. MIGRATION AND BORDER MANAGEMENT €34.9

- 10 Migration
- 11 Border Management

### V. SECURITY AND DEFENCE €27.5

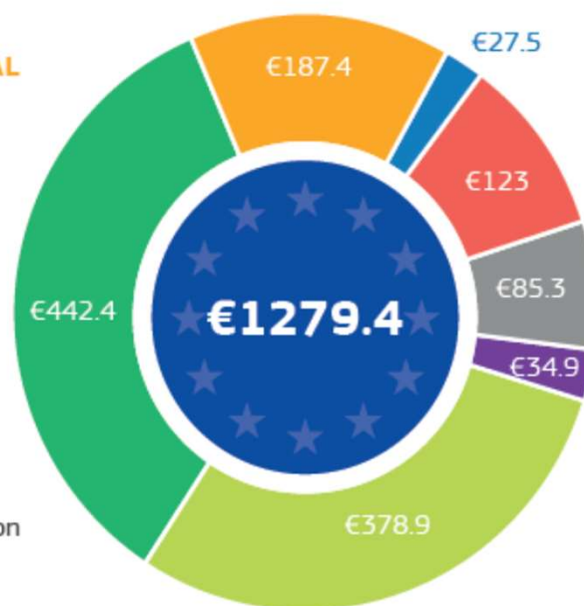
- 12 Security
- 13 Defence
- 14 Crisis Response

### VI. NEIGHBOURHOOD AND THE WORLD €123

- 15 External Action
- 16 Pre-Accession Assistance

### VII. EUROPEAN PUBLIC ADMINISTRATION €85.3

- 17 European Public Administration



## Fare comunità nelle Aree Interne

# La proposta di Quadro finanziario pluriennale 2021-27

- I tagli a Politica di coesione e Politica agricola comune implicano un aumento della quota di risorse a gestione diretta della Commissione
- Importante allargare lo sguardo della programmazione strategica regionale comprendendo le opportunità dei programmi europei a gestione diretta:
  - Horizon Europe (102 miliardi di euro)
  - Digital Europe ( 9,2 miliardi di euro)
  - Strumento per collegare l'Europa ( 24 miliardi di euro)
  - Fondo europeo investimenti - InvestEU ( 15 miliardi di euro)
  - Erasmus+ ( 30 miliardi di euro)
  - Programma per l'ambiente e il clima – LIFE ( 4,5 miliardi di euro)
  - Programma di supporto alle riforme ( 25 miliardi di euro)

## Fare comunità nelle Aree Interne

# Le risorse per la politica di coesione in Italia

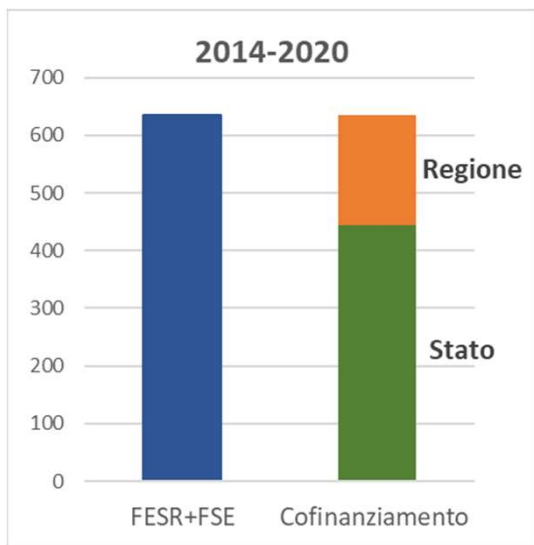
	2014-2020	Proposta 2021-2027
Allocazione complessiva Italia (FESR + FSE)	€ 32,3 mld a prezzi correnti	€ 43,5 a prezzi correnti
Tasso finanziamento UE – Regioni meno sviluppate	85% (Sicilia, Calabria, Campania, Puglia, Basilicata)	70% (Sicilia, Calabria, Campania, Puglia, Basilicata + <b>Sardegna e Molise</b> )
Tasso finanziamento UE – Regioni in transizione	60% (Abruzzo, Sardegna, Molise)	55% (Abruzzo + <b>Marche e Umbria</b> )
Tasso finanziamento UE – Regioni più sviluppate	50% (Lazio, Toscana, Emilia-Romagna, Liguria, Piemonte, Valle d'Aosta, Lombardia, Veneto, Friuli-Venezia Giulia, PA Trento, PA Bolzano, Umbria e Marche)	40% (Lazio, Toscana, Emilia-Romagna, Liguria, Piemonte, Valle d'Aosta, Lombardia, Veneto, Friuli-Venezia Giulia, PA Trento, PA Bolzano)

- Per l'Emilia-Romagna se venisse confermata l'attuale dotazione comunitaria di risorse FESR+FSE (634 milioni) il co-finanziamento richiesto salirebbe a 951 milioni di euro
- Se la dotazione dovesse crescere in proporzione all'aumento dell'allocazione prevista per l'Italia si arriverebbe a 841 milioni di risorse europee e a un cofinanziamento di 1,261 miliardi di euro (che resta soggetto alle regole del patto di stabilità).

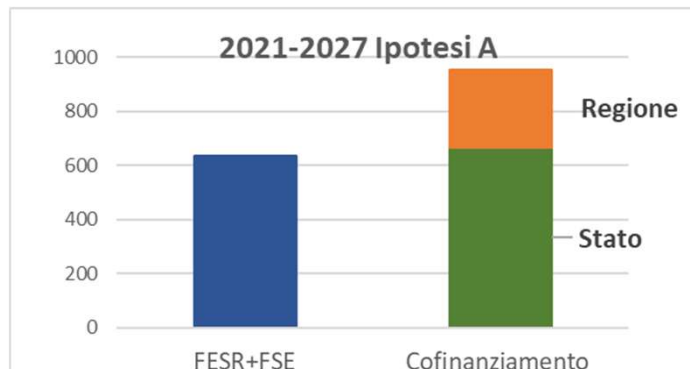
## Fare comunità nelle Aree Interne

Le risorse per la politica di coesione in Italia:  
Riflessi sul bilancio regionale (senza sviluppo rurale)

**DOTAZIONE TOTALE:  
1,27 mld**

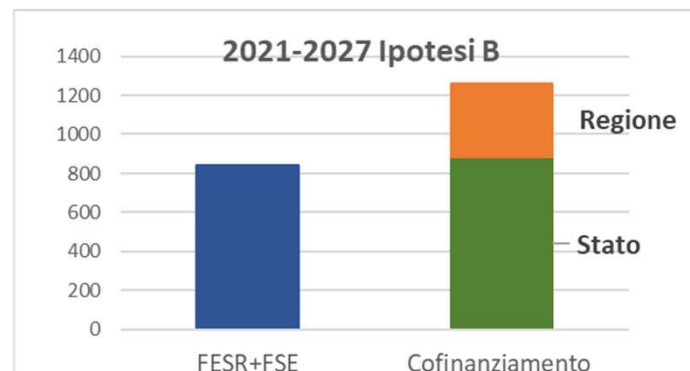


**COFINANZIAMENTO REGIONALE:  
190 mln**



**DOTAZIONE:  
1,58 mld**

**COFINANZIAMENTO  
REGIONALE:  
285 mln**



**DOTAZIONE:  
2,10 mld**

**COFINANZIAMENTO  
REGIONALE:  
378 mln**

- Da considerare anche cofinanziamento a carico del bilancio regionale per il Programma di sviluppo rurale: nel 2014-20 la quota regionale è il 30% (203 mln di euro) del co-finanziamento nazionale a sua volta pari al 56,9% (677 mln di euro) della dotazione complessiva del Programma (1,190 mld di euro)

Fare comunità nelle Aree Interne



**Grazie per l'attenzione!**



**FRANCESCO RAPHAEL FRIERI**

DG RISORSE, EUROPA, INNOVAZIONE E ISTITUZIONI