

# **“Il contributo della CTE alle strategie integrate di coesione territoriale regionale: un focus sugli strumenti strategici di governance ATUSS e STAMI”**

*Caterina Brancaleoni, Responsabile Settore Coordinamento Politiche Europee, Programmazione, Riordino istituzionale e Sviluppo territoriale, Partecipazione, Cooperazione e Valutazione*



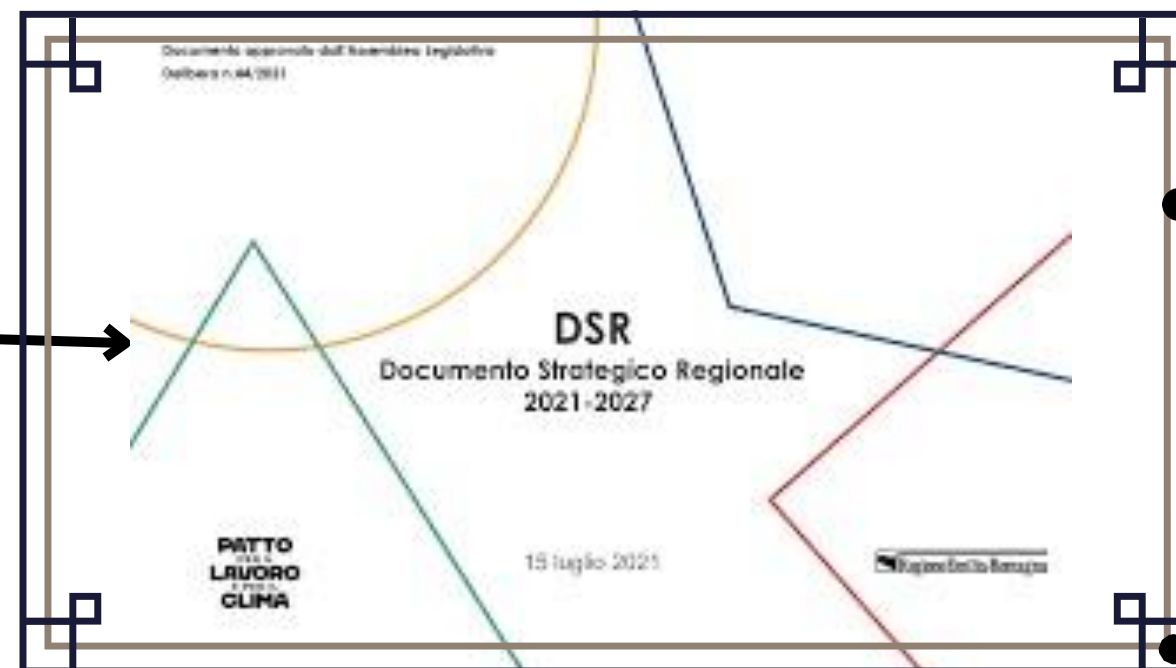
# Documento strategico Regionale

- Delinea la programmazione unitaria dei **fondi nazionali ed europei 2021-2027**

Orienta la **programmazione operativa dei fondi** in relazione agli obiettivi del **Patto per il Lavoro e per il Clima**

Rafforza l'approccio **Policy Mix** del sistema regionale per attrarre fondi.

- Prevede **Strategie Territoriali Integrate** condivise con gli **Enti Locali** per il raggiungimento di obiettivi comuni



- 4 Sfide
- 112 Linee di intervento
- 4 processi trasversali



# Obiettivi politici e ambiti di intervento come da Accordo Partenariato 21-27

OP1 - Europa più intelligente						
Ricerca e innovazione	Competenze		Competitivá PMI		Digitalizzazione	
OP2 - Europa più verde						
Efficienza Energetica	Energie Rinnovabili	Reti intelligenti	Cambiamento Climatico e Rischi	Gestione sost. Acque	Economia Circolare	Biodiversità, infrastrutture verdi
OP3 - Europa più connessa						
Reti digitali		Reti TEN-T	Altre reti di Trasporto			
OP4 - Europa più sociale						
Occupazione	Inclusione sociale		Istruzione e formazione			
OP5 - Europa più vicina ai cittadini						
Sviluppo integrato in aree urbane			Sviluppo integrato in aree rurali e costiere (aree interne)			

# OP5 - Europa più vicina ai cittadini (obiettivi specifici)

---

OP5 - UN'EUROPA PIU' VICINA AI  
CITTADINI

**Promuovere lo sviluppo sociale,  
economico e ambientale integrato a  
livello locale, il patrimonio culturale,  
il turismo e la sicurezza nelle aree  
urbane**

**Promuovere lo sviluppo sociale,  
economico e ambientale integrato a  
livello locale, il patrimonio culturale,  
il turismo e la sicurezza in aree  
diverse da quelle urbane (aree  
interne e montane)**

STRATEGIE DI SVILUPPO  
TERRITORIALE E  
INTEGRAZIONE DI FONDI

# Le Strategie territoriali Integrate

## La Coesione territoriale e le Strategie Integrate

Nuovo obiettivo di  
Policy "Europa più  
vicina ai Cittadini"

Realizzazione di Strategie  
Territoriali Integrate, per lo  
Sviluppo di Aree Urbane ed  
Altre Aree

① Sviluppo Locale delle  
Aree Urbane e delle  
Altre aree

Agende trasformatrice urbane per  
lo sviluppo sostenibile

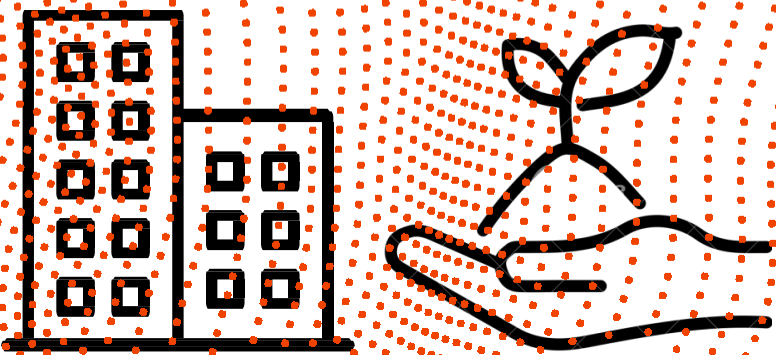
② Sviluppo Locale nelle  
Aree Interne

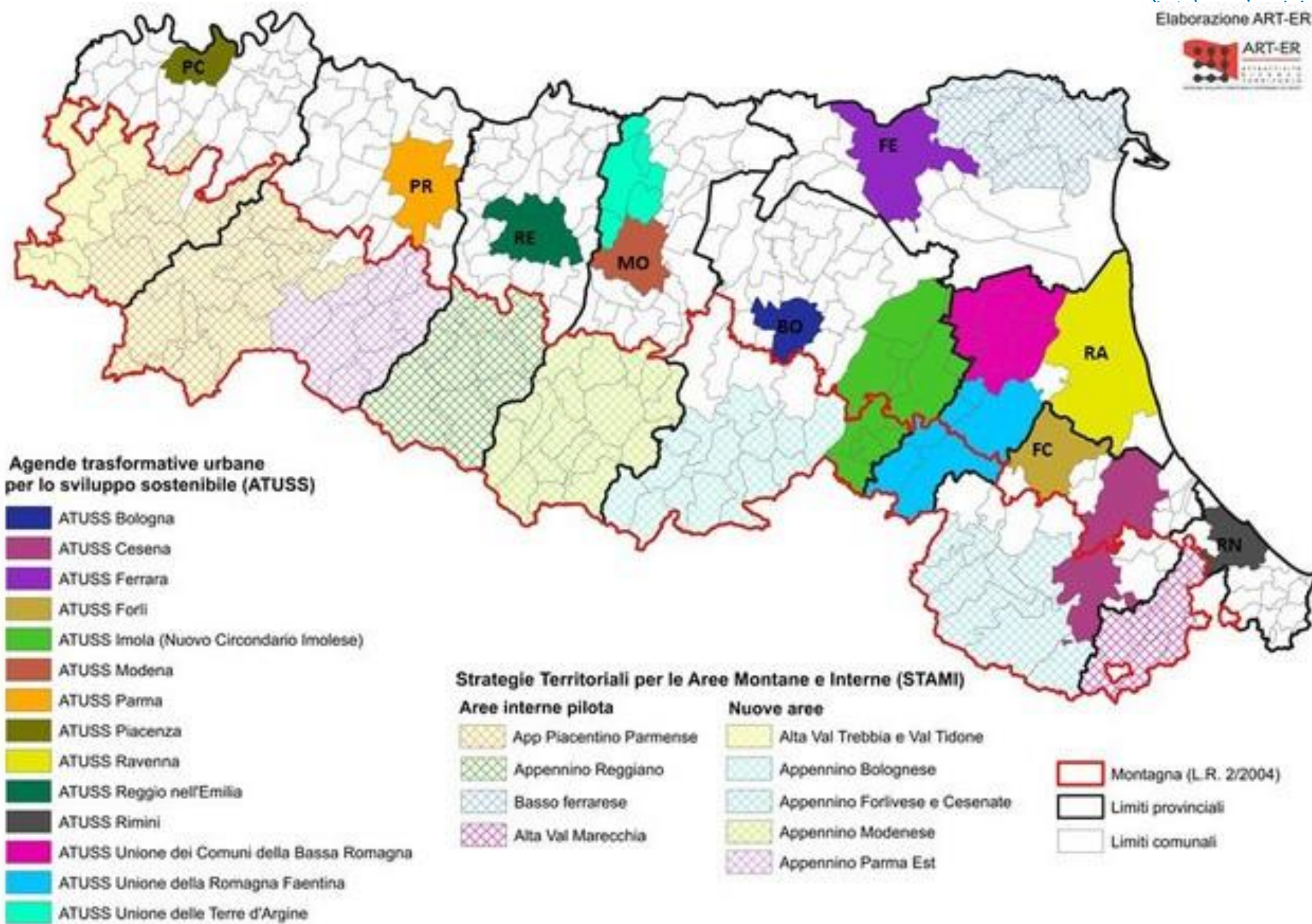
## Le strategie territoriali integrate consentono:

① L'integrazione di risorse  
**FESR, FSE+,  
FEAMPA**  
(Approccio Multifondo)

② Combinazione flessibile  
di diverse priorità dei  
fondi

Elenco delle aree territoriali eleggibili e degli indirizzi operativi  
saranno definiti dalla giunta regionale, in coerenza con il DSR





**Gli aspetti qualificanti delle STI sono**

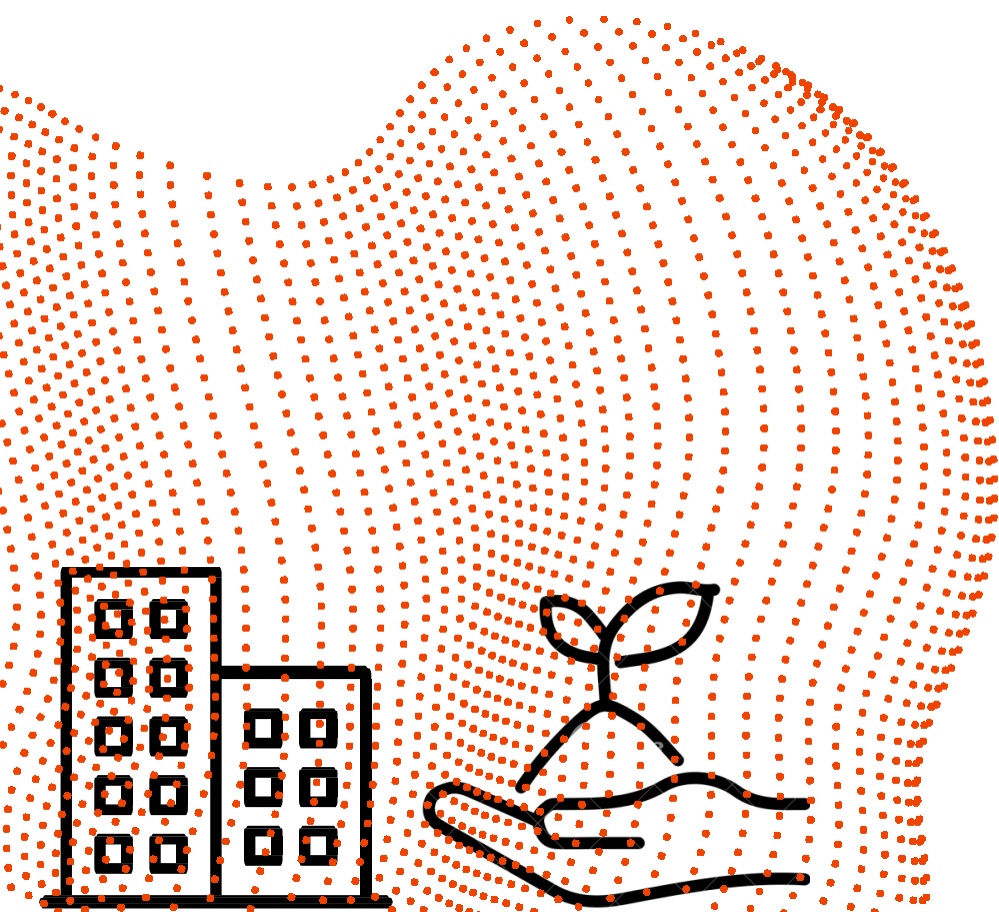
Concorso dei territori al raggiungimento degli obiettivi del Patto per il Lavoro e per il Clima

Protagonismo necessario degli Enti locali e delle comunità nella programmazione dei fondi europei

Governance multilivello e cooperazione istituzionale

Risorse OP5 come innesco di strategie più ampie e articolate

Protagonismo necessario degli Enti locali e delle comunità nella programmazione dei fondi europei





## PERCHÉ?

- Mettere a sistema le **relazioni Regioni-Territori** (Città e Unioni Urbane) condividendo a livello istituzionale scelte per lo sviluppo al 2030
- Mobilitare le città per il raggiungimento degli obiettivi del **Patto per il Lavoro e per il Clima**



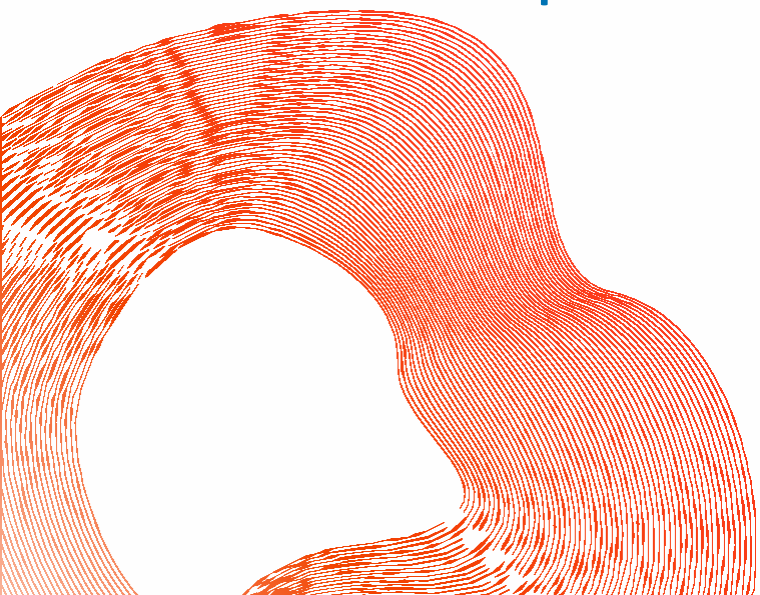
## COME?

- Strumenti di governance multilivello per il raggiungimento di obiettivi comuni attraverso la **condivisione di risorse** e impegni, ricorrendo all'utilizzo dei fondi europei
- **Strategie territoriali integrate multi-obiettivo** (innovazione, ambiente, energia e clima, rigenerazione, casa, inclusione sociale, turismo/cultura) **e multi-fondo** (FESR, FSE+, FSC e altro)



## DOVE?

- Città capoluogo
- Unioni di comuni mature (avanzate) che rispettano determinati requisiti (es. popolazione, funzioni associate e consolidata capacità istituzionale)







## PERCHÉ?

- **Contrastare gli squilibri territoriali e demografici infraregionali sostenendo lo sviluppo produttivo e l'incremento dei servizi alle persone nelle aree fragili**
- **Sostenere il protagonismo degli Enti e delle comunità locali e rafforzare la capacità di programmazione territoriale**
- **Rafforzare la governance sovracomunale (Unioni di comuni e Province) e le relazioni Regione-Territori**
- **Declinare gli obiettivi del Patto per il Lavoro e per il Clima nei territori più fragili**



## COME?

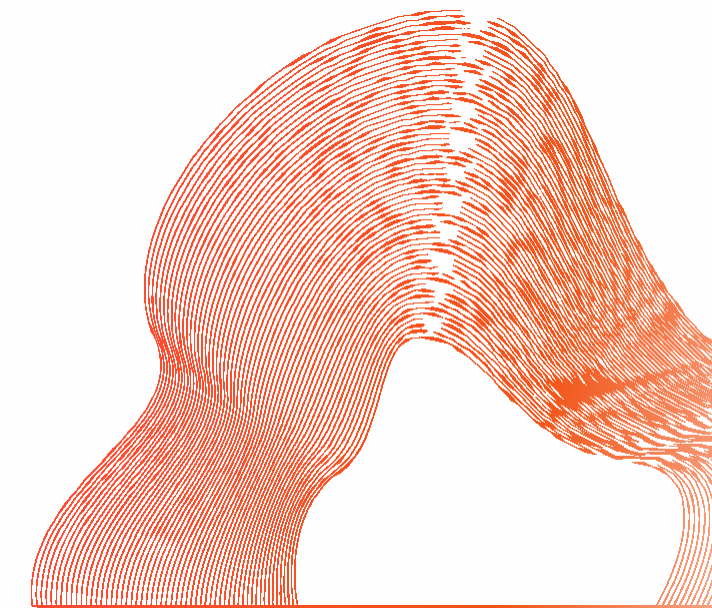
- **Condivisione Regioni-Territori per il raggiungimento di obiettivi comuni attraverso la condivisione di risorse e impegni, utilizzando i fondi europei**
- **STI multidimensionali** (servizi alle persone, sviluppo produttivo, rafforzamento associazionismo intercomunale) **e multi-fondo** (FESR, FSE+, FEASR, FSC e altro)
- **Supporto alla programmazione e attuazione delle STI per il rafforzamento delle capacità amministrative degli Enti Locali**



## DOVE?

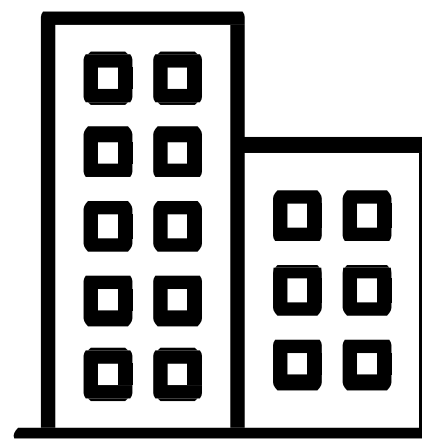
**Aree montane e Basso Ferrarese:**

- **4 aree interne pilota 2014-2020**
- **Nuove aree interne montane da perimetrare sulla base di indicatori di sofferenza demografica, sociale ed economica**



# Tastiera dei Fondi (ATUSS)

Ambiti Prioritari ATUSS	FESR OP1	FESR OP2	FESR OP5	FSE OP4	FSC	PNRR	FONDI CTE	RISORSE LOCALI
Innovazione Trasformativa	X						X	X
Transizione Digitale	X					X	X	X
Transizione ecologica ed economia circolare		X			X	X		X
Cultura della sostenibilità				X		X	X	X
Rigenerazione Urbana		X	X		X	X	X	X
Progetti per rispondere ai nuovi rischi sociali			X	X		X		X
Progetti integrati per cultura ed industrie creative, turismo e commercio			X		X	X	X	X



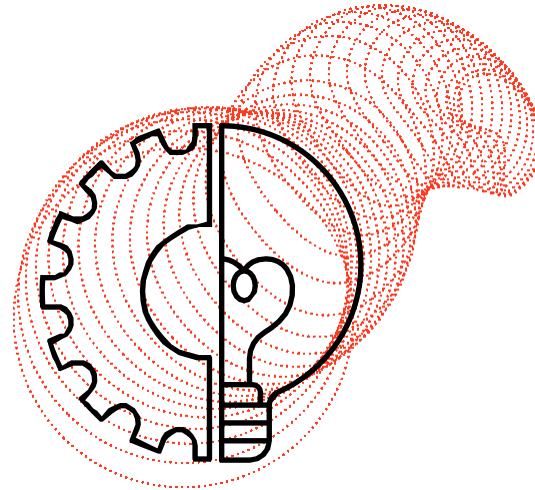
# Tastiera dei Fondi (STAMI)

Ambiti Prioritari STAMI	FESR OP1	FESR OP2	FESR OP5	FSE OP4	FEASR FEAMPA	FSC	PNRR	FONDI CTE	SNAI	RISORSE LOCALI
Progetti di sviluppo e attrattività			X		X			X		X
Innovazione	X			X	X		X	X		X
Transizione Digitale	X						X	X		X
Transazione ecologica e servizi ecosistemici		X			X	X	X	X		X
Valorizzazione beni culturali e ambientali, turismo			X		X	X	X	X		X
Formazione e competenze				X				X		X
Servizio alla popolazione				X	X		X		X	X



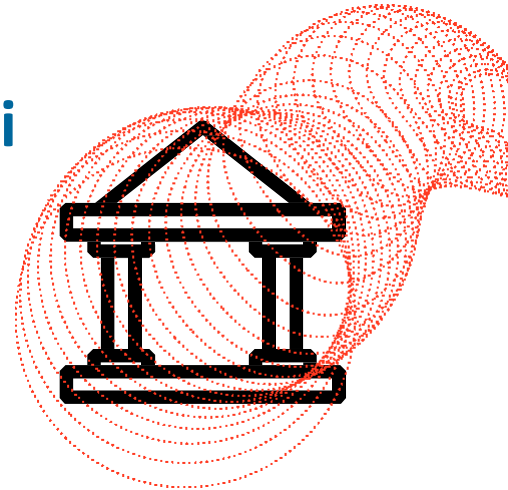
## Innovazione:

- Introduzione di **soluzioni e approcci innovativi** (testing, sperimentazione, azioni dimostrative)
- Approfondimento reciproco e **scambio di buone pratiche**



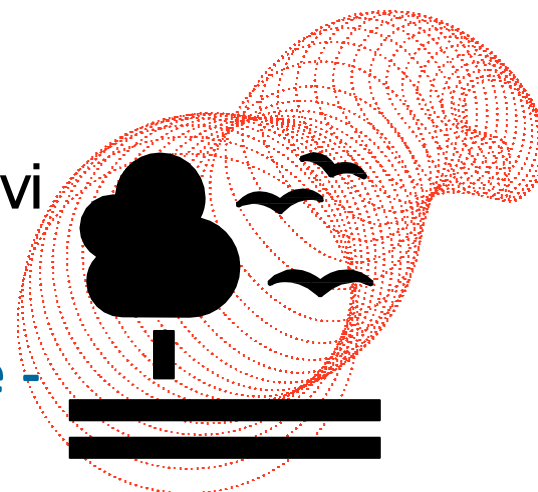
## Capacità Istituzionale:

- Attuazione coordinata di **programmi e progetti complessi**
- **Capacity Building** - accrescere competenze (EELL, stakeholders)



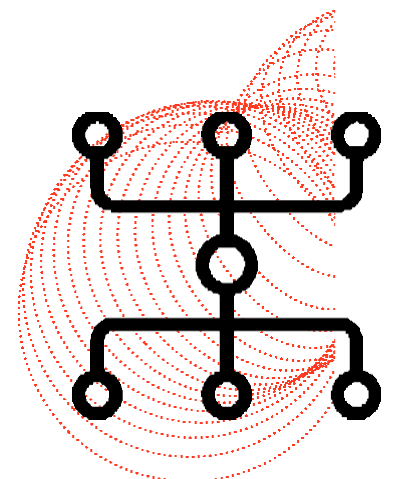
## Scala territoriale d'intervento

- **Valorizzazione degli asset** (beni naturali e culturali, sistemi produttivi e capitale umana)
- **Focus locale e apertura transnazionale** - approccio flessibile
- Attivare **partnenariato locale**



## Reti lunghe

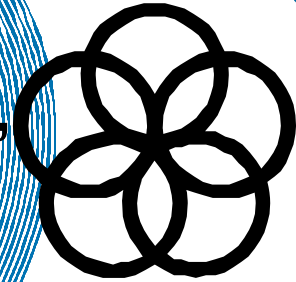
- **Creare o rafforzare reti** – temi sovranazionali
- **Azioni tra soggetti e operatori di Paesi diversi**



# Le dimensioni del Valore aggiunto della CTE

## Strategie Macroregionali:

- Contributi alla governance, all'attuazione dei Pilastri

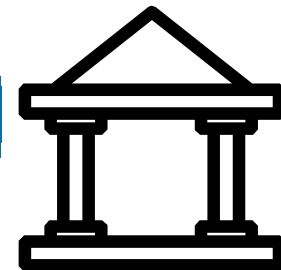


Programmazione  
2021-2027  
OP5

Programmi  
Nazionali  
-  
Programmi  
Regionali

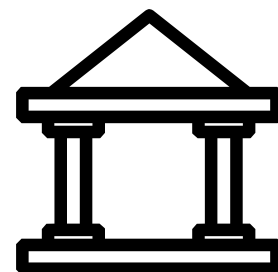
## Capacità istituzionale:

- Approccio bottom up
- Partecipazione, istituzioni e organizzazioni

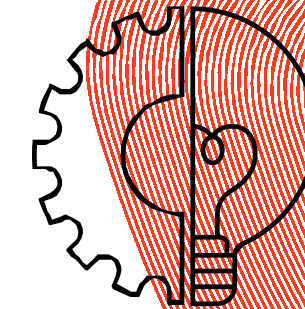


## Capacità istituzionale:

- Attivazione spontanea di coalizioni locali

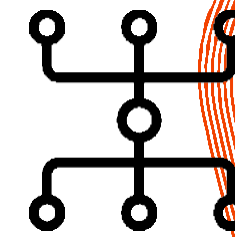


## Innovazione



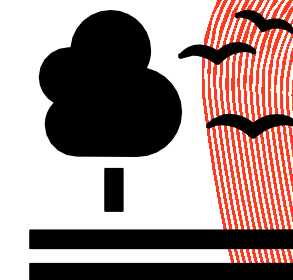
- Sperimentazione
- Fattibilità
- Progettazione

## Reti lunghe:



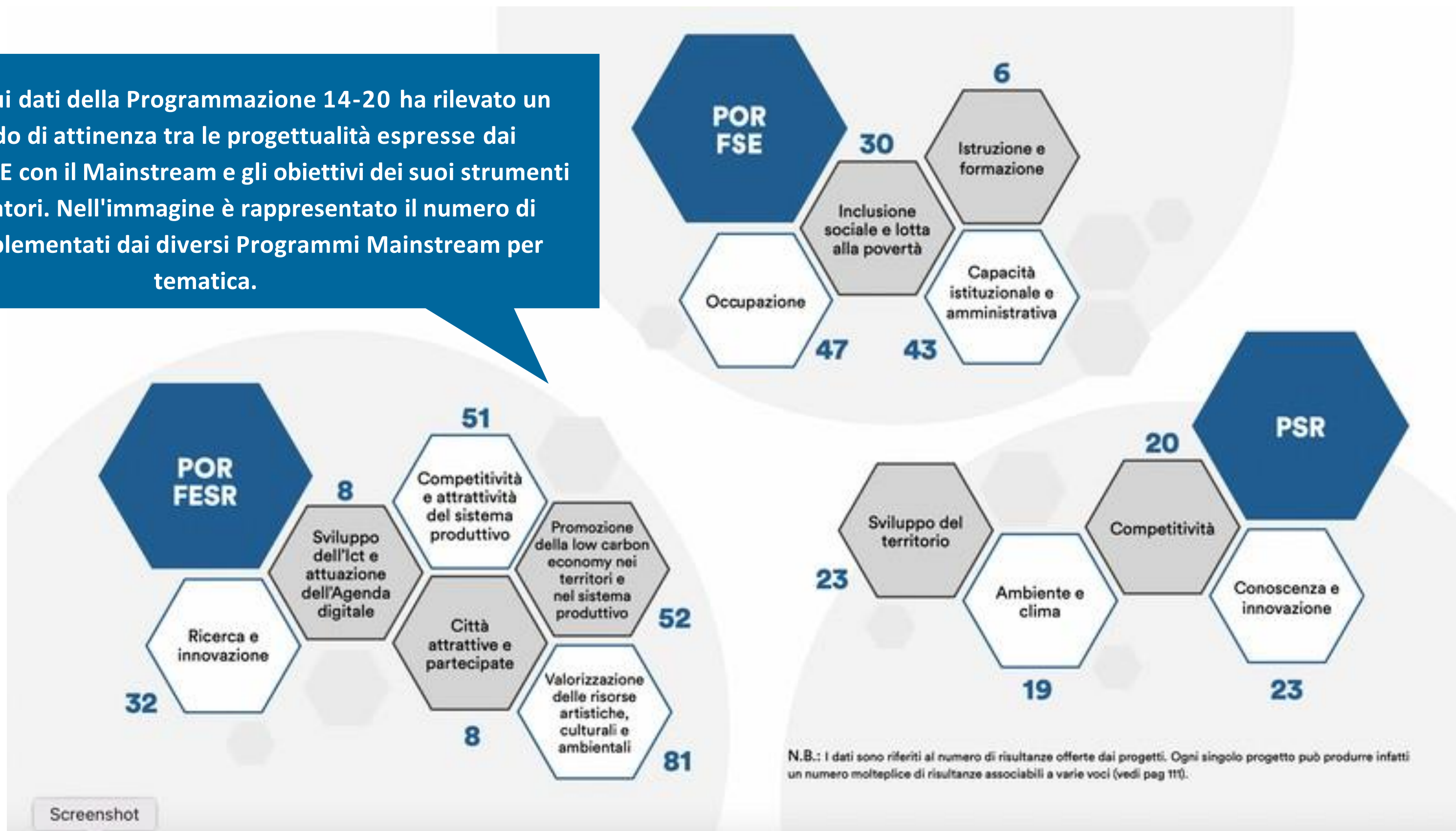
- Azioni cooperative tra soggetti localizzati in paesi diversi

- Scala territoriale (transcalarità)



# Le dimensioni del Valore aggiunto della CTE - integrazione e complementarità tra fondi

L'indagine sui dati della Programmazione 14-20 ha rilevato un buon grado di attinenza tra le progettualità espresse dai Programmi CTE con il Mainstream e gli obiettivi dei suoi strumenti programmatori. Nell'immagine è rappresentato il numero di progetti implementati dai diversi Programmi Mainstream per tematica.



**Grazie per l'attenzione**



*Responsabile Settore Coordinamento Politiche Europee,  
Programmazione, Riordino istituzionale e Sviluppo territoriale,*

*Partecipazione, Cooperazione e Valutazione*

<https://fondieuropei.regione.emilia-romagna.it>

**Caterina Brancaleoni**

[Caterina.Brancaleoni@regione.emilia-romagna.it](mailto:Caterina.Brancaleoni@regione.emilia-romagna.it)